

Wellis[®]

LES SPAS LES PLUS VERTS DU MONDE

 **Life** 2023

Wellis[®]
THE SENSE OF NATURE

LE PREMIER FABRICANT DE SPAS EN EUROPE
WELLIS.COM



QUI SOMMES-NOUS ?

Depuis la création de l'entreprise en 2003, de plus en plus de personnes choisissent les produits Wellis dans le monde entier. En effet, un intérêt croissant pour un mode de vie sain augmente la demande de produits de bien-être de qualité. Grâce à un développement et une croissance continus, Wellis est devenu le plus grand fabricant de spas sur le marché européen et détient une part importante du marché américain.

Nous produisons des spas, des spas de nage, leurs couvertures thermiques associées et des panneaux latéraux de spa dans notre usine d'une surface totale de 30 000 m².

La construction et la continuelle expansion de l'immense usine, équipée d'outils de production modernes, ont été encouragées par la demande croissante du marché et la poursuite d'une technologie de fabrication de haute qualité. Nos produits sont stockés dans plusieurs entrepôts. Nous vendons actuellement 30 000 spas Wellis par an dans plus de 1000 points de vente dans le monde. Nous développons notre nouvelle gamme de produits depuis plus de 3 ans. D'innombrables licences, des milliers d'heures de travail et de nombreuses innovations, dont nous sommes extrêmement fiers, se-

ront représentés dans nos nouveaux modèles. Fidèles à notre entreprise, nous voulons introduire sur le marché des produits parfaits, faciles à utiliser et respectueux de l'environnement, car il est de plus en plus important aujourd'hui de répondre aux besoins de nos clients tout en protégeant notre planète. L'objectif premier de notre entreprise est de fournir à nos clients une expérience toujours meilleure, en utilisant le moins d'énergie possible. Des changements importants seront apportés à la structure technologique de nos spas, qui bénéficieront également d'un nouveau design.

« J'étais un ado dynamique ; je voyageais dans le monde entier et j'étais continuellement à la recherche de nouvelles opportunités commerciales. J'ai travaillé sur l'importation de jeans d'Asie et j'ai toujours voulu apprendre et me développer. Le véritable succès commercial nous a trouvés, mon frère et moi, dans la production de spas et ensemble nous avons créé Wellis, la première entreprise de spas en Europe. Au début, nous avons importé des spas et des baignoires d'hydromassage sous forme de produits prêts à l'emploi et préassemblés. L'année 2010 devait être une étape importante dans la vie de Wellis et la nôtre, c'est à ce moment-là que nous avons commencé à fabriquer

des spas. Nous avons commencé à construire l'usine au printemps 2008. Quelques mois plus tard, la crise financière mondiale a éclaté, puis la grande récession économique a commencé. Tout le monde a essayé de me dissuader de commencer à fabriquer des spas d'hydromassage en pleine crise, étant donné qu'il s'agit d'un produit de luxe. La direction de l'entreprise n'était pas non plus favorable au lancement de la fabrication, mais j'ai décidé de me lancer. Pour dire les choses délicatement, ni le lancement de la fabrication des produits, ni l'introduction de nos propres spas sur le marché européen n'ont été faciles. Heureusement, on peut dire que le reste fait partie de l'histoire,

puisque nos efforts ont été couronnés d'un tel succès que la fabrication des produits a fini par permettre à la société de sortir de la crise. Notre prochain objectif est de nous faire connaître aux Etats-Unis, la terre natale des spas, où au cours des 2 ou 3 dernières années, nous avons développé nos racines et introduit la marque Wellis. Parallèlement à l'expansion de nos activités aux États Unis, nous aimerions poursuivre notre croissance. C'est une chose glorieuse d'être à la pointe du progrès, et cela en fait une responsabilité encore plus grande ! »

**Zsolt Czafik PDG et Akos Czafik PDG
de Wellis Hongrie**



ÉNERGIE VERTE

TECHNOLOGIE DE PRODUCTION DURABLE

Au lieu d'être une vision à long terme, l'économie durable fait désormais partie du quotidien de l'entreprise. Au cours des dernières années, notre entreprise a mis l'accent sur le développement d'éléments écologiques et durables.

Nos efforts reposent sur deux piliers importants : le premier consiste à optimiser notre processus de production, et le second à sensibiliser nos clients aux aspects liés à l'économie d'énergie et d'eau, en tenant compte des facteurs environnementaux.

Voici quelques procédés qui ont été introduits dans la vie quotidienne de notre entreprise :

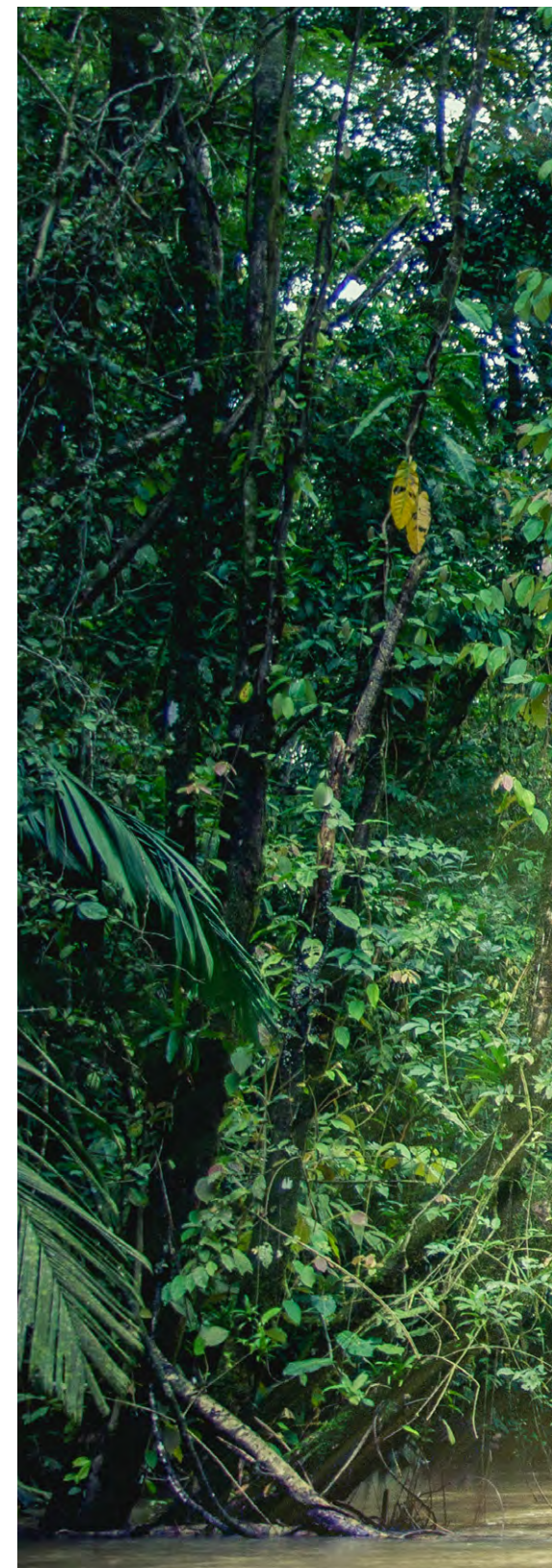
- Le recyclage de nos rebuts à l'aide d'un broyeur spécial.
- La production d'ABS (acrylonitrile-butadiène-styrène) à partir de plastique recyclé.
- L'utilisation de pompes à faible consommation d'énergie.
- Divers développements dans le domaine des énergies renouvelables, tels que l'intégration de systèmes solaires dans nos produits.
- Le raccourcissement des voies de transport dans le monde et une meilleure coordination des activités de production et de vente.
- Un nouveau spa économe en énergie.

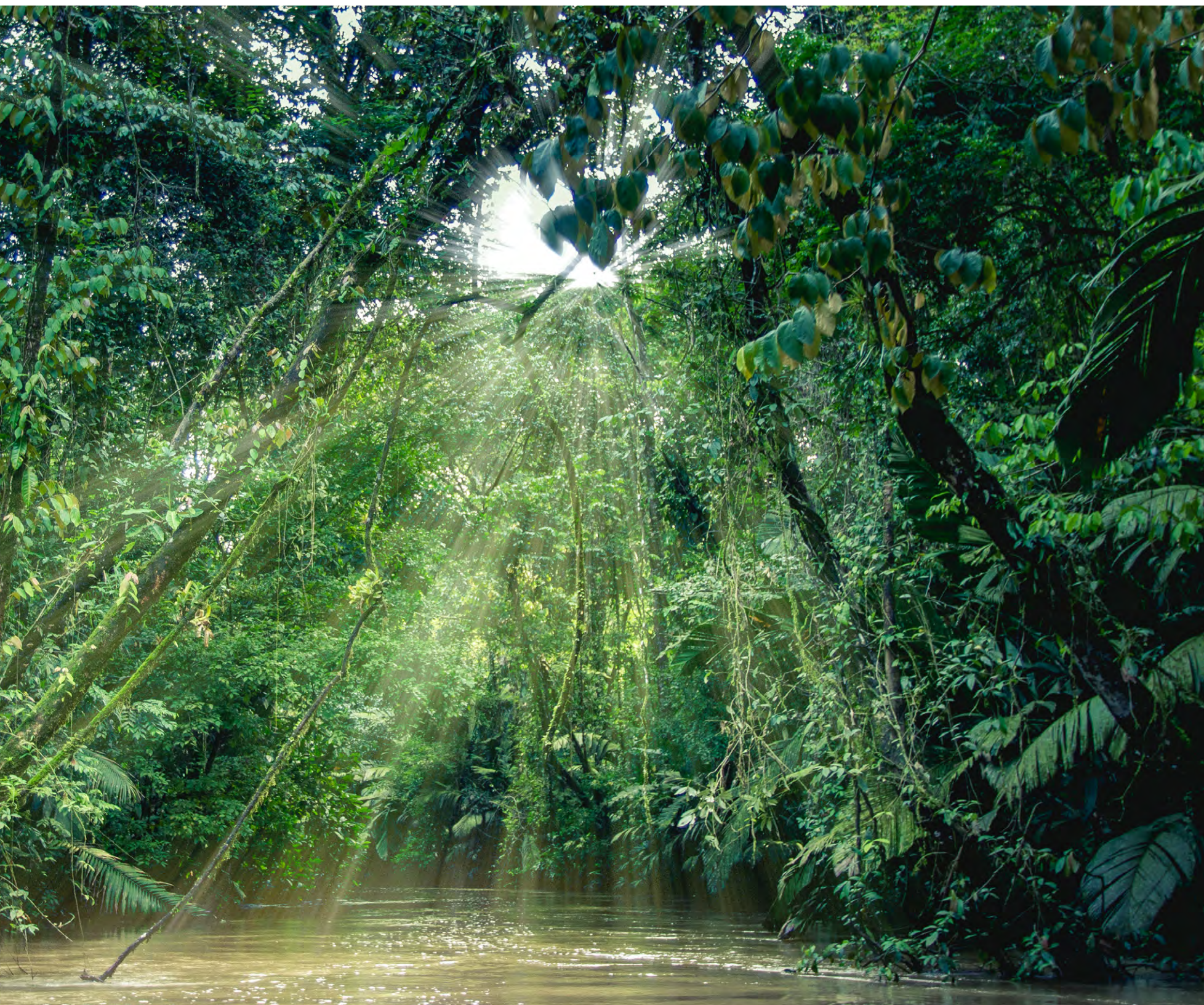


SAUVER LA FORÊT TROPICALE

Dans le processus de notre technologie de fabrication, nous accordons une attention particulière à la sensibilisation à l'environnement. Ainsi, nous avons complètement éliminé l'utilisation du bois au cours de la production pour le remplacer par des matériaux recyclés.

De cette façon, nous protégeons nos forêts tropicales et la nature. Afin de parvenir à un recyclage le plus efficace possible, la société Wellis est engagée dans l'innovation technologique.





01

Efficacité énergétique

ASSURANCE QUALITÉ

Dans le cadre du protocole de certification TÜV que nous avons souscrit, notre qualité a continuellement évolué par rapport aux normes de production allemandes les plus strictes. Cela nous amène à respecter et à dépasser continuellement toutes les normes de qualité internationales applicables aux spas.

Nous sommes fiers de cet engagement en faveur de l'excellence qui nous donne une différenciation par rapport à nos concurrents sur le marché qu'il nous permet d'obtenir. Nous sommes soumis à des contrôles indépendants réguliers pour garantir continuellement l'excellente qualité de fabrication de nos spas et conserver notre certification TÜV.

Le label CE apposé sur tous nos produits garantit à nos clients que leur conception et leur fabrication respectent ou dépassent toutes les normes européennes en vigueur.



7*

ans de garantie
pour la plomberie

10

ans de garantie
pour la coque

**3 ans de garantie standard pour la plomberie, et en plus jusqu'à 4 ans de garantie étendue.*

LE RÉSULTAT DE 3 ANS DE DÉVELOPPEMENT



L'équipe de R&D de Wellis travaille depuis 3 ans sur la nouvelle gamme de produits qui est appelé à devenir révolutionnaire à travers le monde.

61 brevets ont été déposés en Europe et 14 aux États-Unis. Il existe également un brevet mondial pour un système de dérivation électronique de l'eau. Les per-

cées technologiques se traduisent par des solutions économes en énergie et respectueuses de l'environnement.



**SENSIBILISATION À
L'ENVIRONNEMENT ET
ÉCONOMIE D'ÉNERGIE**

Des solutions efficaces sur le plan énergétique, tout en privilégiant de durabilité et les technologies de production respectueuses de l'environnement.

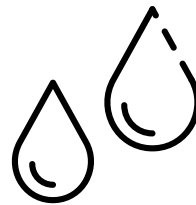
En ce sens, il était évident que tous nos produits, nouveaux et renouvelés, seraient également fabriqués conformément à ces normes.

C'est la raison pour laquelle notre logo revisité a été baptisé « Life » Nom qui sera repris sur nos deux gammes de produits Peak et Citylife.

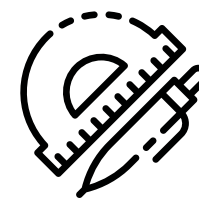
EFFICACITE ENERGETIQUE



DESINFECTION DE L'EAU



DESIGN & LOOK



METTRE L'ACCENT SUR L'EFFICACITÉ ÉNERGÉTIQUE

**Wellis
Makalu  Life**

avec le système SMART-In Step

2.90 kWh / jour
€370 / année*

**Bullfrog
A7LC**

Mousse complète (CEC)

3.96 kWh / jour
€505 / année*

**Hot Spring
Envoy**

Mousse complète (CEC)

4.45 kWh / jour
€568 / année*

**Jacuzzi
J-475**

(CEC)

5.47 kWh / jour
€698 / année*

**Chinese
spa**

(CEC)

10.00 kWh / jour
€1 277 / année *

Sources : CEC - California Energy Commission ; Wellis - Basé sur des mesures Wellis avec le système Smart-In Step, California Energy Commission environnement : eau 39 °C, air 17 °C, filtrage 1x2 heures.
1kw=0,35 cents moyenne calculée : https://ec.europa.eu/eurostat/statistics-explained/index.php/Electricity_price_statistics



LE NOUVEAU DEVIATEUR D'EAU :

LE SYSTEME WOW

Notre dérivateur d'eau électronique remplace le grand dérivateur manuel. Notre appareil remplit la même fonction et est doté d'un panneau plus petit équipé de boutons pour une utilisation facile.

Le dérivateur d'eau électronique permet un massage plus doux car, après son activation, la vitesse de l'eau augmente progressivement. Grâce à l'automatisation, nous avons intégré une nouvelle expérience de massage dans le spa : le changement progressif de la direction du massage toutes les cinq secondes crée un effet de pulsation, offrant une sensation encore plus fidèle d'un massage traditionnel.

Quant au courant d'eau, nous avons combiné la force de massage de deux pompes de massage d'ancienne gé-

nération en une seule en redressant les tuyaux et en installant un nouveau type de dérivateur d'eau. De cette façon, la consommation d'énergie en fonctionnement a été réduite de moitié.

Wellis a fabriqué un dérivateur d'eau économe en énergie, dont le brevet est déposé dans 152 pays.

Par rapport à la solution de nos concurrents, elle offre une pression supérieure de 23 % pour une consommation d'énergie inférieure d'environ 30 %.

De plus, nous l'avons comparé à nos modèles précédents, et les résultats étaient d'une **pression supérieure de 75%** avec une **consommation d'énergie inférieure d'environ 41%**.

WELLIS EVEREST AVEC L'ANCIEN DÉVIATEUR D'EAU

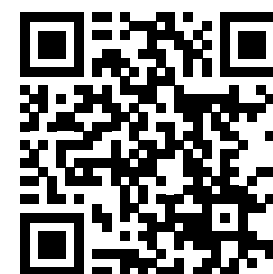
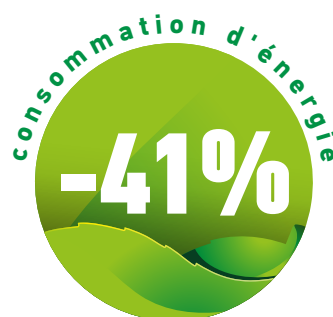
Les besoins pour atteindre une sensation de massage de 12 PSI :

Pompe de 2x3HP + 2x2HP et 7400 W

WELLIS EVEREST AVEC LE NOUVEAU DÉVIATEUR D'EAU

Les besoins pour atteindre une sensation de massage de 12 PSI :

Pompe de 2x3HP et 4400 W



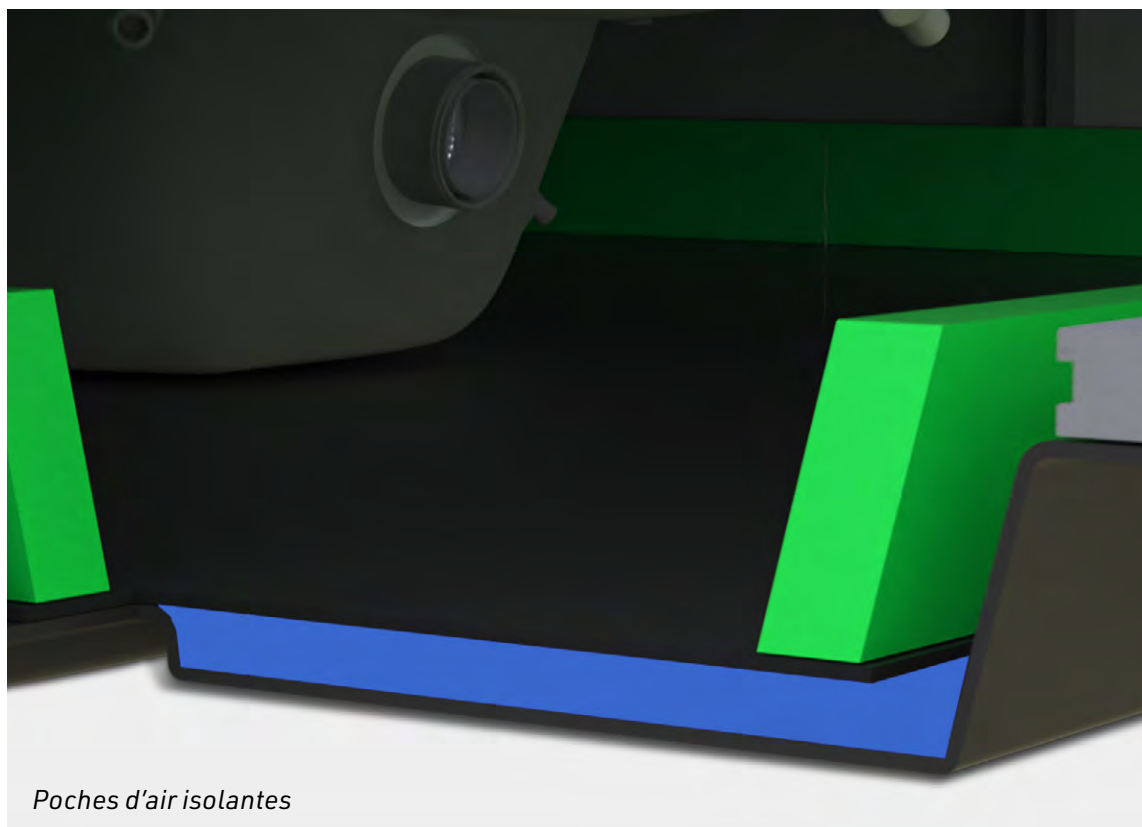
Nouvelle vidéo Life Line

NOUVELLE ISOLATION SCANDINAVE

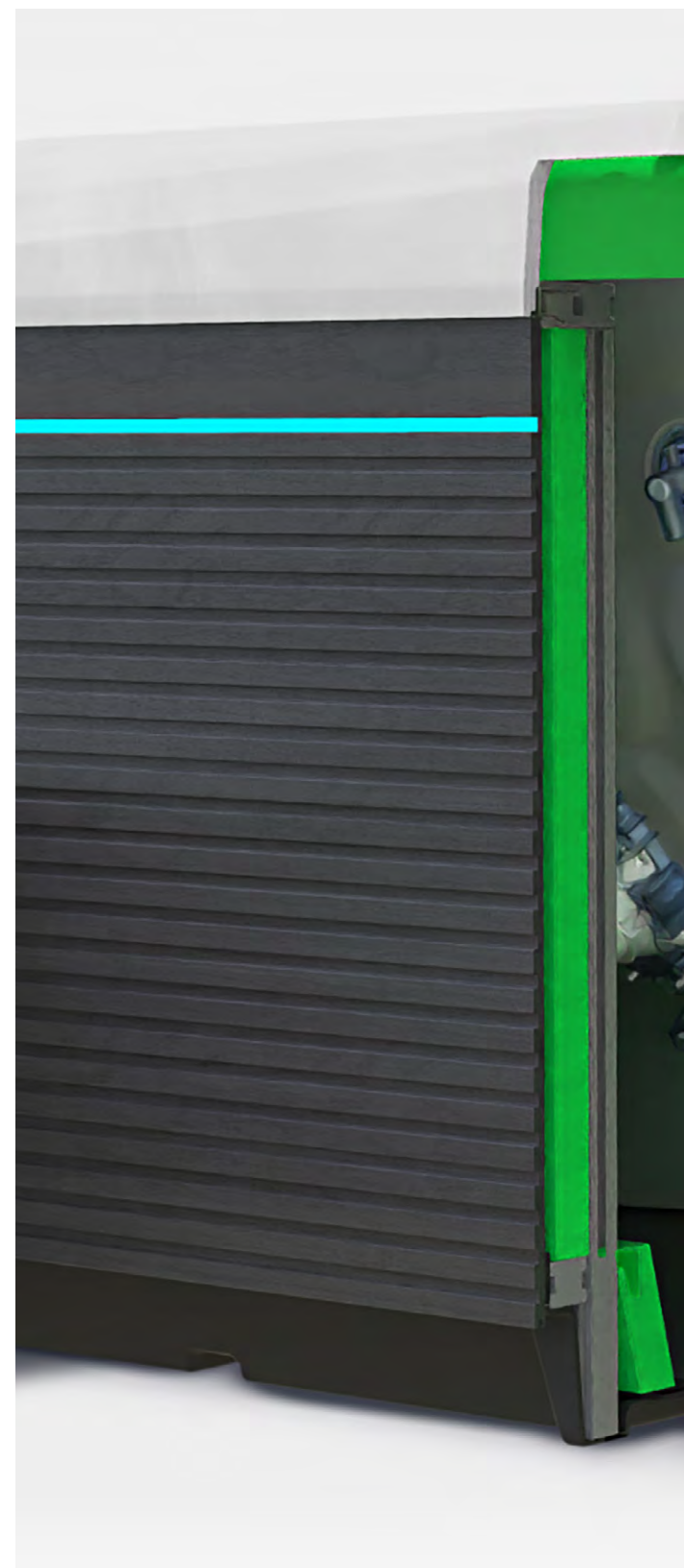
Tous nos spas ont reçu un nouveau type d'isolation scandinave : des panneaux de POLYFOAM de 3,5 cm ont été installés dans le cadre de maintien du spa au lieu d'être fixés à l'enveloppe extérieure. Les dimensions intérieures du cadre sont précises et l'isolation peut être facilement installée ou désinstallée.

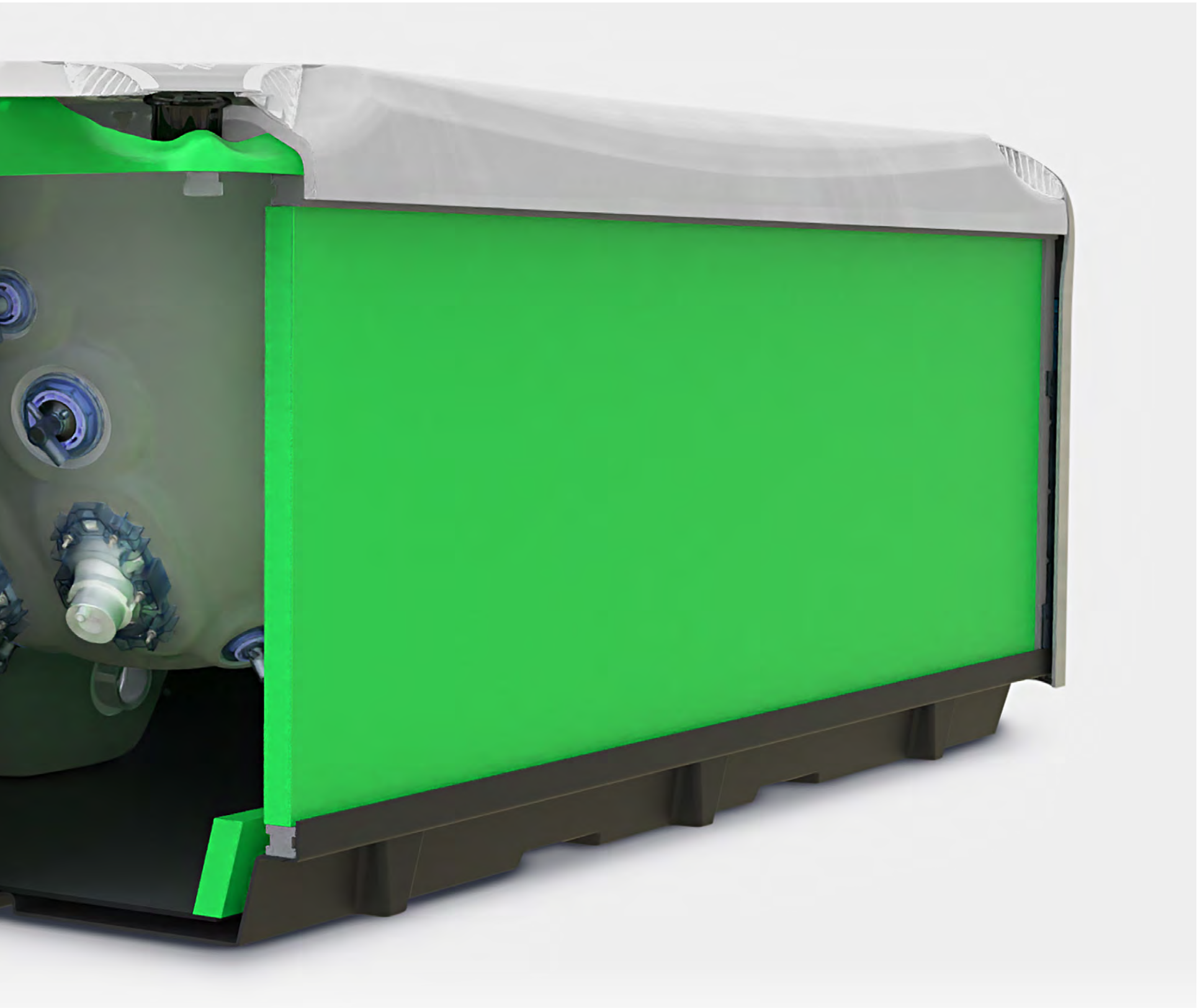
L'isolation en mousse sous le rebord a également été remplacée par une isolation POLYFOAM de 3.5 cm, plus agréable sur le plan esthétique.

Dans le plateau du sol, à la place de l'ancienne isolation en POLYFOAM, nous avons utilisé le meilleur isolant que nous ayons pu trouver : l'air. Nous y sommes parvenus en installant une feuille d'ABS à 3 cm du plateau inférieur, créant ainsi des poches d'air isolantes.



Poches d'air isolantes



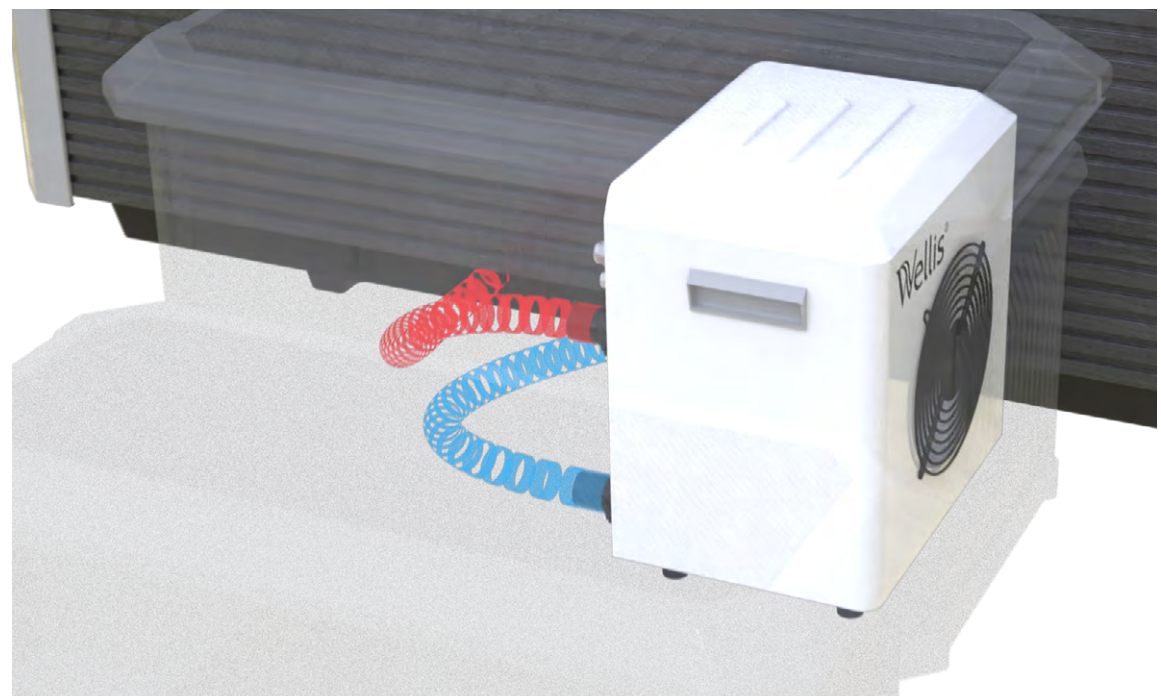




SYSTÈME DE MARCHE INTELLIGENT

La pompe à chaleur peut être rangée sous la grande marche d'accès au spa. Le chauffage de l'eau peut être maintenu de manière plus économique, sans affecter l'esthétique du spa.

La marche Smart-In avec pompe à chaleur intégrée peut chauffer ou refroidir des températures extérieures allant de -5°C à +40°C, ce qui permet de réduire les coûts. 70-75% de l'énergie de chauffage peut être économisée. À l'intérieur des marches, nous avons conçu des compartiments de rangement, dans lesquels vous pourrez ranger des serviettes ou des produits d'entretien. Il y a également un compartiment pour charger les téléphones portables, qui est équipé d'un port USB.



APPLICATION SUR SMARTPHONE

Contrôlez votre spa depuis chez vous ou lorsque vous êtes sur la route avec l'application Wellis Smartphone™. Disponible pour iPhone et système Android vous pourrez régler la température de votre spa à distance avant d'arriver chez vous ou avant de vous rendre à votre résidence secondaire. Ainsi, à votre arrivée, votre spa chaud et prêt à l'emploi vous attendra et vous pourrez profiter de tous les avantages et les effets bénéfiques de l'hydromassage Wellis.





02

Pureté de l'eau



PURETÉ DE L'EAU

Tous les spas Wellis utilisent un système de filtration et d'assainissement à plusieurs niveaux qui garantit une eau cristalline et saine avec un minimum d'intervention de l'utilisateur. Le processus commence avec nos filtres exclusifs à cartouche antimicrobiens. La pompe de circulation à faible consommation d'énergie fait passer l'eau du spa à travers ces filtres, où toutes les petites particules sont piégées. De plus, le revêtement antimicrobien aide à détruire toutes bactéries qui viendraient à se fixer sur les particules filtrées, empêchant ainsi leur prolifération et la formation de mauvaises odeurs ; les filtres peuvent ainsi être facilement nettoyés et remis en service de nombreuses fois. Une fois l'eau du spa filtrée, elle passe par le réchauffeur, puis par la pompe de circulation. Ensuite, elle passe par

le dispositif d'assainissement de l'eau pré-équipé dans nos spas Wellis.

Bien que la qualité de l'eau d'un spa puisse être contrôlée uniquement par des produits chimiques, le dispositif d'assainissement électronique Wellis réduira considérablement l'utilisation de ces produits chimiques et améliorera ainsi la qualité de l'eau pour les baigneurs. Tous les spas que nous fabriquons sont équipés de ce dispositif : c'est le système OZMIX™.

Nos filtres assurent la purification de l'eau plusieurs fois par jour, ne laissant aucune saleté sur le sol.

Nos cartouches filtrantes antimicrobiennes pour spa sont conçues pour offrir un niveau inégalé de purification de l'eau pour votre plus grand confort.







SYSTÈME DE PROPRETÉ CRISTALLINE

Grâce au tuyau d'un diamètre de 48 millimètres, le moteur fait circuler plus d'eau et le fait plus rapidement, pour un filtrage accéléré. Le nouveau jet de circulation a été conçu pour avoir 3 zones, où 2 zones et sont dirigées vers le bas pour remuer le sable et la saleté du fond du spa.

La zone située dans la partie supérieure dirige ensuite l'eau vers les filtres.



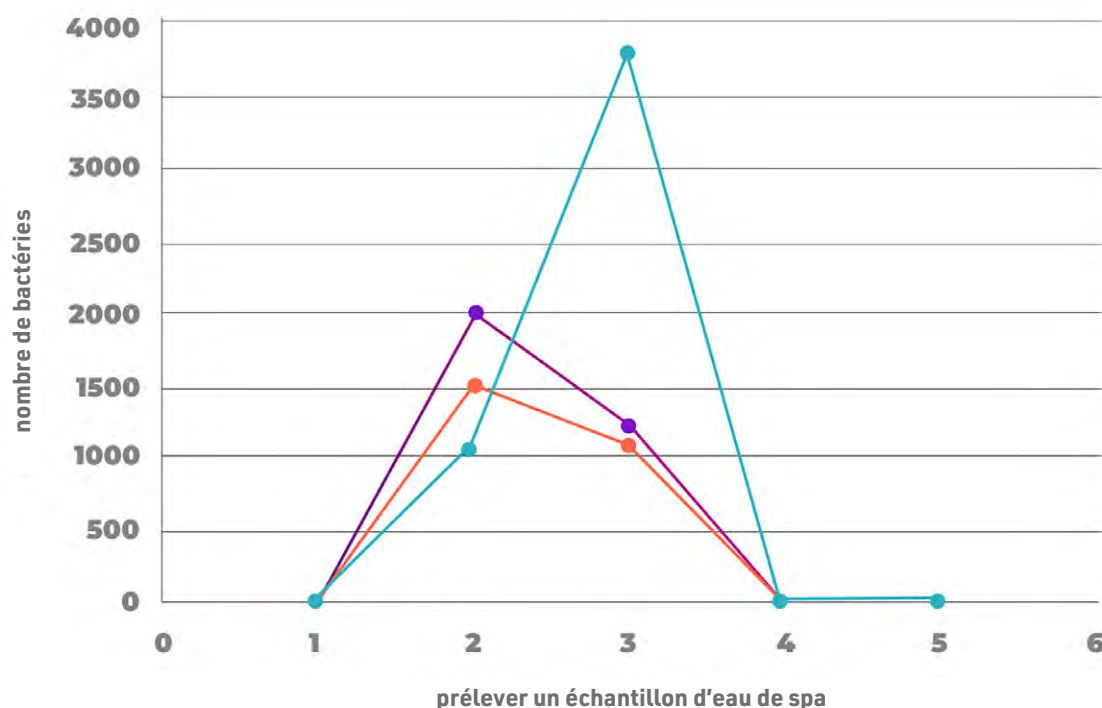
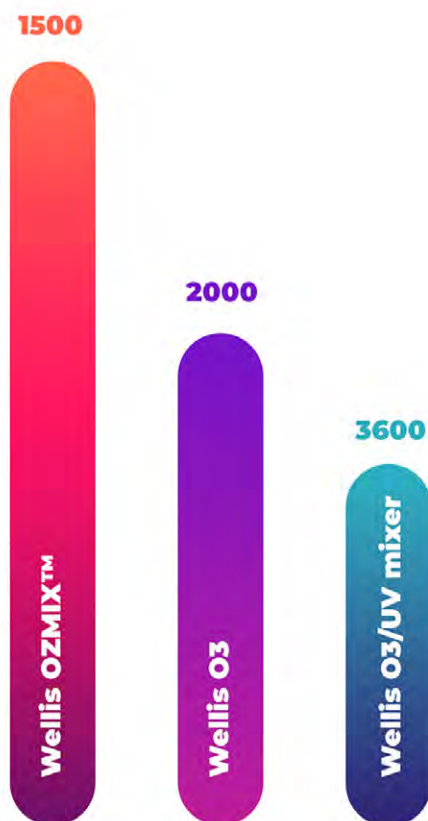
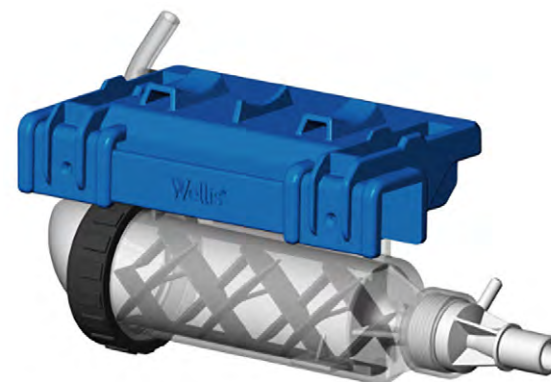
SYSTÈME OZMIX™

Lors du développement de la nouvelle gamme de spa Wellis les tests de la phase de désinfection de l'eau ont confirmé que les systèmes d'ozone que nous utilisons pour la désinfection sont les plus efficaces. Il est reconnu que le mélange d'ozone augmente considérablement la performance de désinfection de l'eau du spa. Pour faciliter ce processus, nous avons créé le système OZMIX™, qui s'est avéré plus efficace que les systèmes de désinfection similaires, par l'ajout du chlore et un réglage approprié du pH.

Notre objectif est de trouver le meilleur mode de désinfection possible et de réduire la quan-

tité de produits chimiques qui sont actuellement utilisés.

Nous avons testé le système OZMIX™ sur toutes les souches bactériennes présentes dans nos piscines et en comparaison des systèmes similaires. OZMIX™ a donné de bien meilleurs résultats, sur le nombre d'unité de colonies bactériennes résiduelles. Le test O³+UV précédemment utilisé a révélé plus de 4000 unités de colonies bactériennes après désinfection, alors que le mélangeur d'ozone réduit de plus de 50% ce nombre. (1500 unités de colonie bactériennes).







IN-LINE WIS

- Cet accessoire utile et intégré permet de surveiller 24 heures sur 24 l'état de la qualité de l'eau de votre spa via votre smartphone.
- Le système fournit également la quantité exacte de complément de produits.
- Comme il s'agit d'un système intégré, il ne nous dérangera pas pendant votre repos. C'est un système complètement nouveau, développé par Wellis.
- Vous pouvez télécharger l'application WIS sur Google Play ou App Store.



App Store



Google Play



SOUND SYSTEM

SYSTÈME DE SONORISATION AQUASOUL™ PRO 4.1 (PEAKLIFE)

Le système de sonorisation Wellis AquaSoul™ Pro est doté de nouveaux éléments étanches de grande qualité. Vous n'avez plus besoin de vous encombrer de lecteurs MP3, ou de tout autre appareil connecté par câble, étant donné que le récepteur intégré est de type Bluetooth et peut donc être connecté à votre téléphone portable.

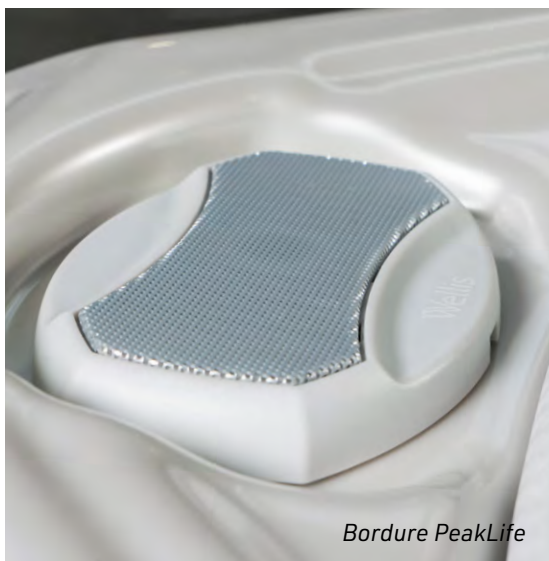
Un amplificateur à 4 canaux avec un récepteur Bluetooth, un subwoofer, des haut-parleurs cachés - 50 W chacun, 2 haut-parleurs intégrés - 35 W chacun font partie du système audio 4.1 AquaSoul™ Pro.

SYSTÈME DE SONORISATION AQUASOUL™ 2.1 (PEAKLIFE)

Le système de sonorisation installé dans les spas PeakLife comporte les éléments les plus récents, de haute qualité et étanches. Portée Bluetooth étendue, caisson de basses plus puissant, design moderne des enceintes, et toujours connecté à votre téléphone portable.

SYSTÈME DE SONORISATION MYMUSIC 2.0 (CITYLIFE)

Les éléments étanches installés dans le système de sonorisation myMusic™ sont de conception récente et de la plus haute qualité. Il n'y aura plus de problème avec les lecteurs Mp3, ou autres unités externes, puisque vous pouvez vous connecter à l'unité de réception intégrée depuis votre téléphone portable via Bluetooth.





PeakLife Caché

03

Expérience et conception

CONCEPTION DE L'APPARENCE EXTÉRIEURE ET INTÉRIEURE





LA THÉRAPIE PAR LES COULEURS (ÉCLAIRAGE D'AMBIANCE)

Notre système de chromothérapie est basé sur des lumières de quatre couleurs différentes : vert, jaune, bleu et rouge. Celles-ci peuvent être réglées pour s'estomper doucement à travers le spectre des couleurs ou, par une simple pression sur le panneau de commande du spa. Ou être fixée sur une seule couleur la plus confortable pour votre détente.

UNE CUVE DE SPA LIGHTSIDE™

Des barres lumineuses horizontales et d'angle larges, semblables à du bois, ajoutent une atmosphère intime à l'apparence du spa. Les cuves sont disponibles en gris et en brun. En outre, nos nouveaux couvercles latéraux au style moderne vous transportent instantanément dans le futur. Une long bande LED de côté du couvercle du spa (PeakLife). Les nouveaux éléments d'angle, encore plus modernes et futuristes, constituent également un développement récent.



UN MASSAGE DE LA NUQUE ET UN APPUI-TÊTE

Vous pouvez soulager vos épaules et votre cou du stress quotidien grâce à une ergonomie avancée et une conception plus confortable. La conception de l'appui-tête suit la ligne du cou et de la tête pour que vous puissiez vous détendre plus confortablement dans nos spas.

UN ABRI DE FILTRE

Notre abri de filtre sur mesure a un design exceptionnel, qui s'harmonise avec la couleur acrylique de la cuve. Les filtres peuvent être changés facilement en un seul geste, n'importe qui peut le faire aisément. Nous avons réalisé un design unique et lumineux pour rendre l'aspect du spa plus moderne.

UNE CASCADE

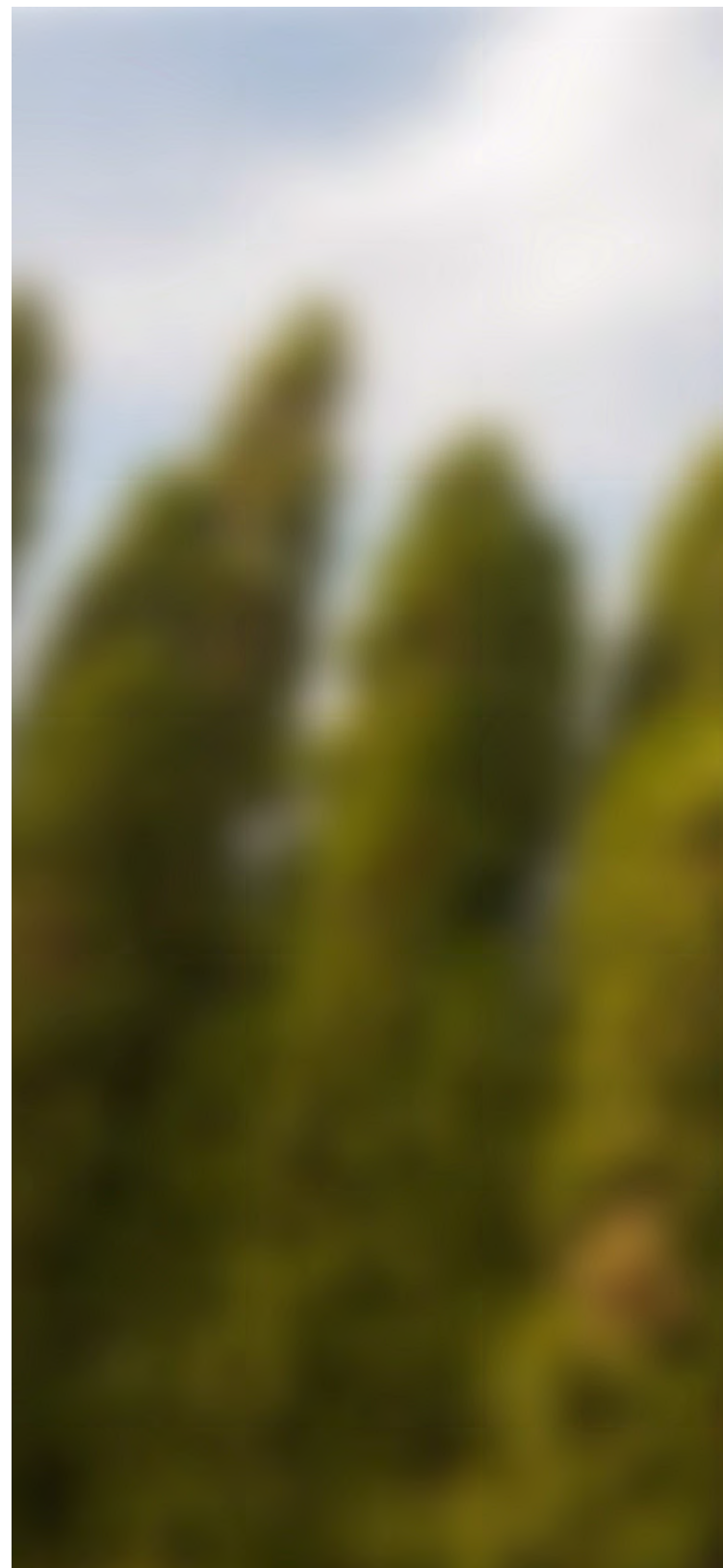
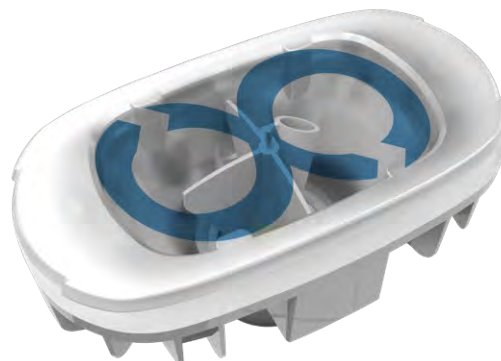
Vous pouvez vous asseoir sous la cascade d'eau et profiter d'un massage apaisant de la nuque et des épaules. Cet accessoire est un nouveau développement de Wellis, il n'y a aucun autre produit sur le marché qui lui soit similaire.





NOUS AVONS CONÇU LE JET ROTATIF INFINITY DE 7 POUCES

Le jet Infinity rend l'expérience du massage encore plus agréable en massant une plus grande partie du corps : il ne se contente pas de bouger de haut en bas, il dessine un huit infini en tournant.







CHROMOTHÉRAPIE

Récemment, de nombreuses recherches scientifiques ont été menées pour identifier les effets bénéfiques de chaque partie du spectre des couleurs. L'application de ces connaissances est désormais connue sous le nom de chromothérapie et est largement utilisée pour aider à la relaxation, à la décompression et à l'amélioration de l'humeur.

Dans nos spas, nous parlons d'éclairage d'ambiance. Notre système de chromothérapie est basé sur des lumières de quatre couleurs différentes : vert, jaune, bleu et rouge. Celles-ci peuvent être réglées pour s'estomper doucement à travers le spectre ou, par une simple pression sur le panneau de commande du spa, ou être fixé sur une seule couleur la plus appropriée pour votre confort.

L'ÉCLAIRAGE D'AMBIANCE IN.MIX

Lorsqu'il est connecté à nos systèmes de commande SmartTouch, in.mix transforme nos écrans tactiles en véritables consoles d'éclairage avec une magnifique interface. Créez facilement votre ambiance personnalisée avec une sélection infinie de couleurs et un varia-

teur d'intensité lumineuse. In.mix peut gérer et commander jusqu'à trois zones d'éclairage à l'intérieur ou à l'extérieur de votre spa, (intérieur, bord, couvercle). La sélection des couleurs peut être gérée indépendamment ou synchronisée pour créer des ensembles visuels époustouflants.

In.mix est livré avec une alimentation électrique intégrée et peut être connecté au système de commande de votre spa. Il peut illuminer l'eau de votre spa ou créer des couleurs contrastantes autour de celui-ci.

LES JETS D'ÉCLAIRAGE

Wellis a déposé d'innombrables brevets pour ses nouveaux modèles, dont l'un concerne les jets rétroéclairés, qui constituent une caractéristique particulière. Les jets non seulement s'illuminent, mais éclairent également

la surface qui les entoure. L'intérieur du spa est plus moderne, son aspect futuriste donne l'impression d'être assis dans un vaisseau spatial : une véritable nouveauté sur le marché des spas. Cela donne non seulement au spa une apparence

plus moderne, mais aussi une plus grande surface d'éclairage.

L'ÉCLAIRAGE DE LA BORDURE

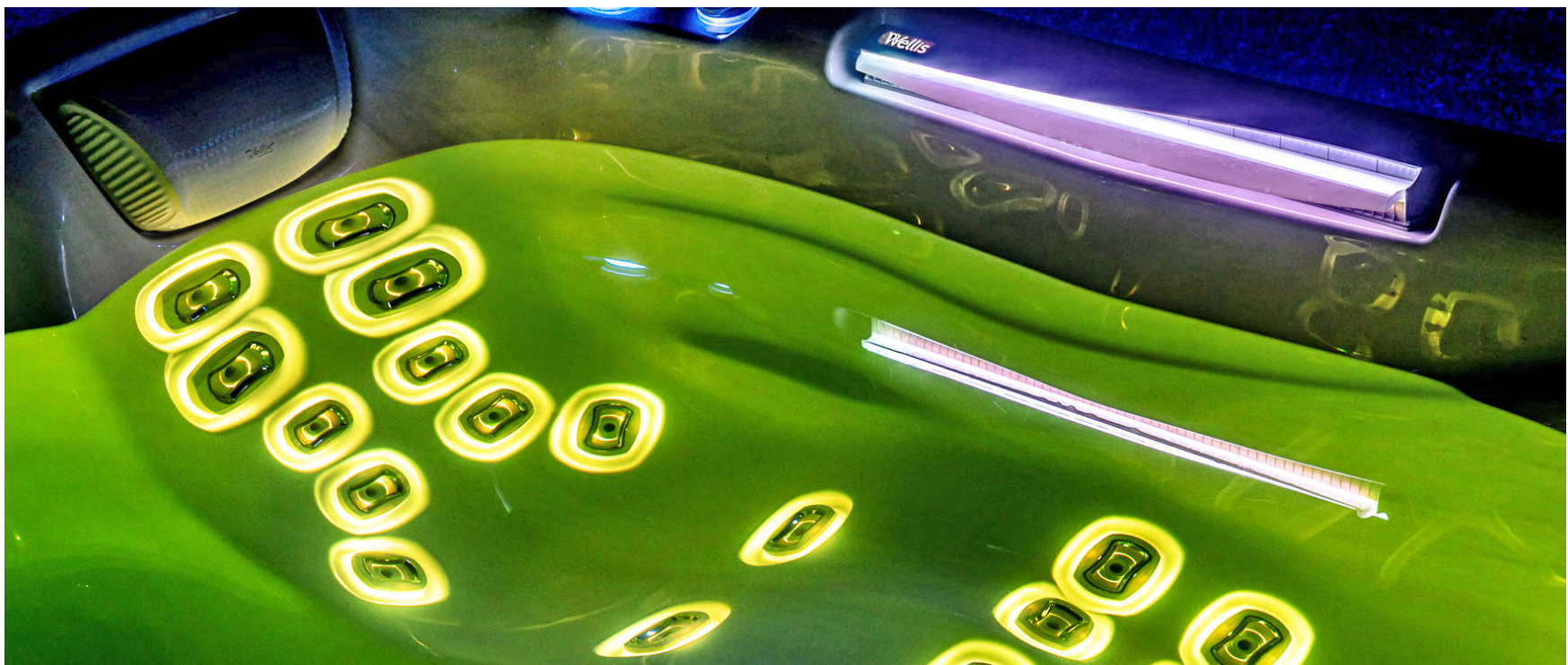
L'éclairage de la bordure est un élément d'éclairage et de design contrôlable séparément situé sous les panneaux, le porte-gobelet, les robinets et le boîtier de filtration. Vous pouvez les contrôler en même temps, ils peuvent être différents de l'éclairage des jets.

LE SYSTÈME D'HABILLAGE LIGHTSIDE™

Le système d'habillage lightside apparaît dans les nouveaux spas Wellis, qui comprend un éclairage caché sous les éléments d'angle, et une bande LED développée en interne, qui passe le long du couvercle latéral du spa. La lumière peut être réglée séparément, la bande LED intégrée offre une atmosphère spéciale pendant la relaxation.

L'ÉCLAIRAGE CENTRAL

Tous les spas sont équipés d'un éclairage central immergé, qui éclaire l'eau dans l'ensemble du spa.









UN MASSAGE CHEZ WELLIS

SIÈGE DE MASSAGE RELAX

Ce siège cible la régénération de la ceinture scapulaire et des tissus musculaires longitudinaux du dos, ainsi que les muscles fléchisseurs de la hanche et les muscles extenseurs du genou : les muscles les plus exposés aux sollicitations quotidiennes.

SIÈGE DE MASSAGE EXPERT

Ses buses orientables produisent des bienfaits physiologiques avec des directions et une puissance ajustable.

SIÈGE DE MASSAGE COOL DOWN

La conception de ce siège en fauteuil permet de se détendre après un entraînement ; au-delà de la récupération des fonctions physiologiques, il faut mentionner son effet psychique et apaisant.

SIÈGE DE MASSAGE FOCUS

Ce siège offre à son utilisateur une expérience similaire à celle du siège Expert : il détend les tissus

musculaires longitudinaux du tronc et fait travailler passivement les muscles fléchisseurs et extenseurs de la hanche et de la cuisse.

SIÈGE DE MASSAGE BODY FLOW

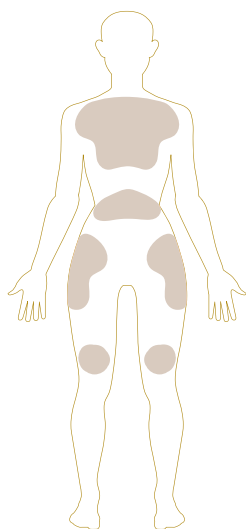
C'est le siège de massage qui a l'effet physiologique le plus intense ; en plus des fibres musculaires du tronc, il agit également sur la circulation veineuse et lymphatique des membres inférieurs, soulageant ainsi les valves veineuses.

SIÈGE DE MASSAGE INTENSO

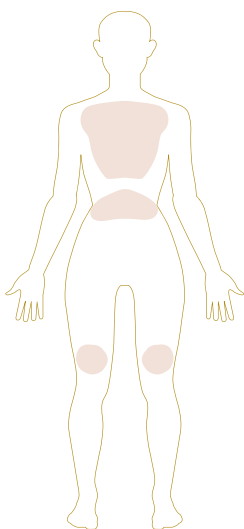
Il s'agit du siège de massage le plus rafraîchissant. C'est le modèle préféré des athlètes professionnels. Après un entraînement complet et intense, il assure la régénération des zones les plus critiques, les muscles du dos et des jambes.



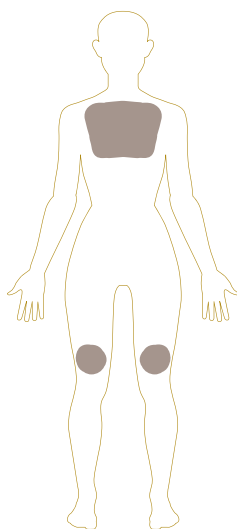
* La disposition des jets peut varier pour chaque spa selon les différents modèles de sièges.



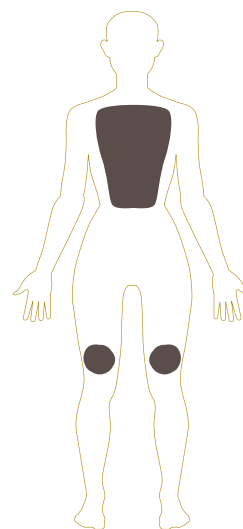
Siège de massage Relax



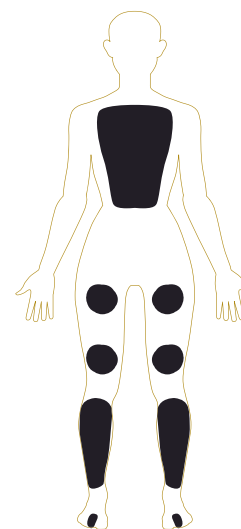
Siège de massage Expert



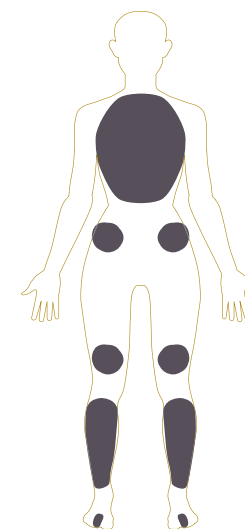
Siège de massage Cool down



Siège de massage Focus



Siège de massage Body flow



Siège de massage Intenso



COULEURS WELLIS



Tuscan sun

Pearl white

Midnight canyon

Sterling silver

COULEURS ACRYLIQUES

Nous disposons d'une gamme complète de 4 magnifiques teintes contemporaines acryliques pour nos spas qui s'harmoniseront avec n'importe quel décor intérieur ou extérieur : Argent sterling, Blanc nacré, Soleil de Toscane, Canyon de minuit.

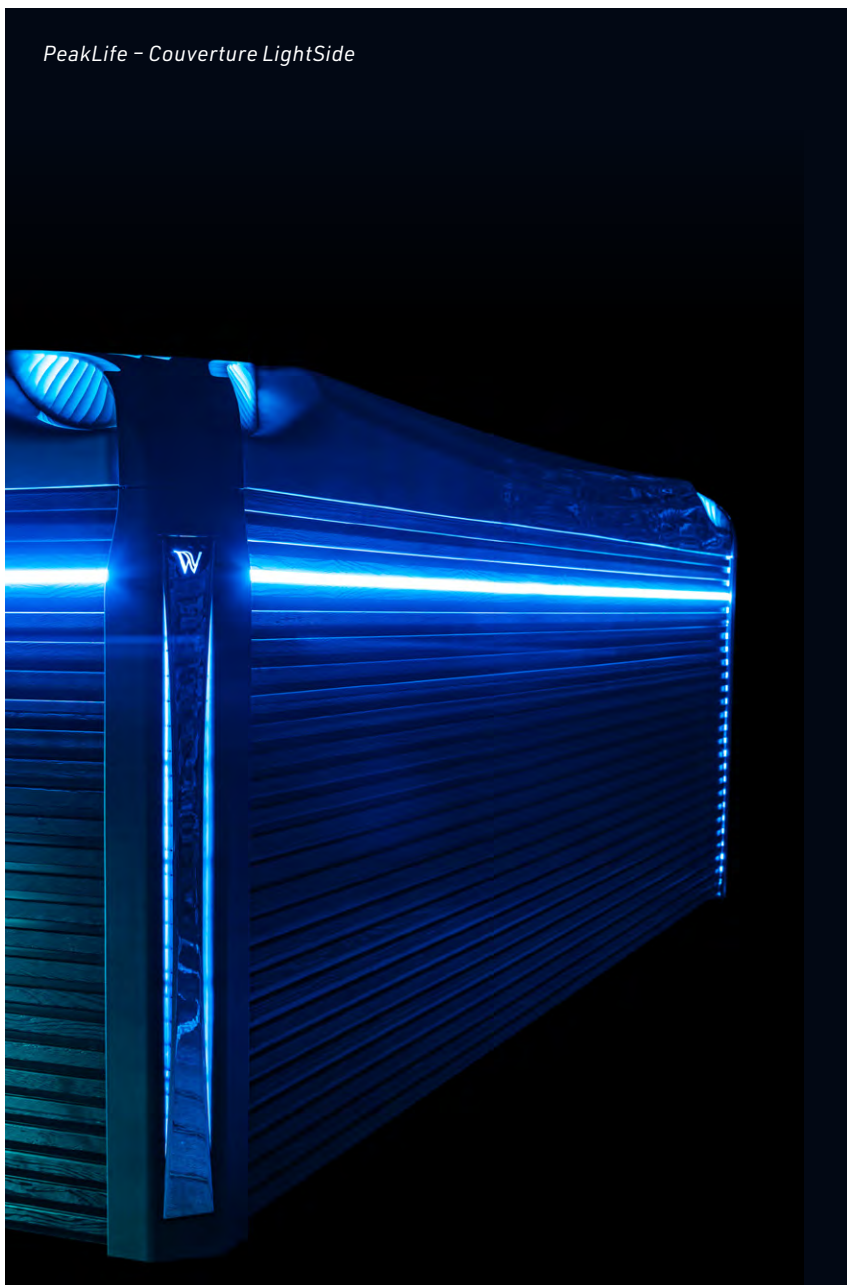
COULEURS DE CUVES

Plus besoin de poncer, d'huiler et d'effectuer l'entretien compliqué d'un meuble en bois traditionnel. Nos cuves de spa sont fabriquées à partir d'un matériau polymère résistant aux UV qui a l'apparence du vrai bois mais ne nécessite aucun entretien.

Les spas PeakLife sont dotés de nouveaux revêtements latéraux au design lumineux, associés à des éléments d'angle verticaux, qui confèrent de l'élégance aux modèles. Ils sont disponibles en gris et en brun.

Les spas CityLife sont dotés de couvertures latérales horizontales associées à des éléments d'angle verticaux, disponibles en gris et en brun.

PeakLife - Couverture LightSide



CityLife - Côté Horizontal



ÉCRANS DE CONTRÔLE

PANNEAU DE COMMANDE SMARTTOUCH (PEAKLIFE)

Un clavier intégral avec écran tactile capacitif en couleurs. Abandonnant les boutons physiques, les touches et les superpositions, notre clavier à écran tactile est ludique, simple à comprendre et comporte une interface de menu à un niveau, intuitive et conviviale.

PANNEAU DE COMMANDE EASY7 (CITYLIFE)

Le Wellis Easy7 réunit toutes les fonctions dont vous avez vraiment besoin sur un seul clavier. Compact, avec

un grand écran LCD ; suffisamment lumineux pour être vu tout au long de la journée ; suffisamment simple pour être utilisé au milieu de la nuit et robuste.

PANNEAUX DE COMMANDE AUXILIAIRES (PEAKLIFE) 2 PIÈCES

Le bouton unique est également un clavier auxiliaire conçu pour être installé comme deuxième clavier sur votre spa. Il vous permet d'activer chaque pompe indépendante.







PEAK LIFE LINE



Everest Life
Kilimanjaro Life
Elbrus Life
Teide Life
Atlas Life
Makalu Life
Mandala Life
Olympus Life



consommation d'énergie
2,9
kWh / jour*

EVEREST LIFE

2 360 × 2 360 × 950 mm
2 places allongées, 3 places assises



Édition Deluxe

Poids net / Volume d'eau	452 kg / 1 382 l
Cadre	WPS
Revêtement latéral	LightSide™ bois texturé résistant aux UV
Renforcement	Poli-MAX™
Isolation	Polyfoam (scandinave 3.5 cm)
Nombre total de jets	68
∞ Jets TO infinis	6
Puissance min./opt. requise	25A / 3 x 16A - 400V / 50Hz
Pompes	1 x 3 HP + 1 x 3 HP double vitesse
Pompe de circulation	Pompe W-EC (0.25 kW)
Système WOW	Déviateur d'eau électrique
Chauffage	3 kW
Panneau de commande principal	Gecko (IN.YE-5) / SmartTouch
Panneau de commande auxiliaire	2 x 1 boutons
Désinfection de l'eau	Système Ozmix™ (Ozone + mélangeur)
Filtre à cartouche	3 x MicroPlus antibactérien
Jets de Fontaine plats	2 x 1 éclairage
Cascade	1 éclairage
Système d'éclairage	Zone 1 : Éclairage central Zone 2 : Éclairage de bordure Zone 3 : Éclairage du meuble et des coins
Système Audio	Aquasoul™ Pro 4.1 caché
Télécommande du spa	Application SmartPhone avec connexion Wifi
Couverture thermique	standard - 12 cm

Édition Premium

Système WIS en ligne	analyseur d'eau intégré
Système d'éclairage	jets d'éclairage
Pompe à chaleur de 3 kW	
Marche Smart-In pour accueillir la pompe à chaleur	

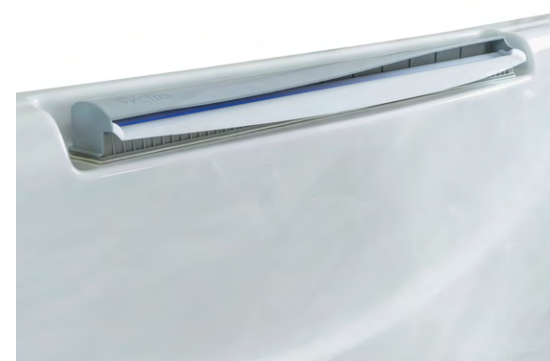
Édition Deluxe Options

Pompe à chaleur de 3 kW	
Marche Smart-In pour accueillir la pompe à chaleur	

Option de garantie

3 + 2 ans pour la plomberie	
3 + 4 ans pour la plomberie	

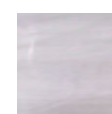
* Données de la California Energy Commission : eau 39 °C, air 17 °C, filtrage 1x2 heures. Basé sur les mesures de Wellis avec pompe à chaleur.



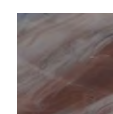
Nouvelle cascade éclairé



Nouveau siège de massage Intenso avec jets Infinity

ACRYLIQUE

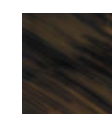
Sterling silver



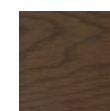
Tuscan sun



Alba pearl white



Midnight canyon

REVÊTEMENT LATÉRAL

brun



gris



consommation d'énergie
2,9
kWh / jour*

KILIMANJARO LIFE

2 360 × 2 360 × 950 mm
1 place allongée, 5 places assises



Édition Deluxe

Poids net / Volume d'eau	454 kg / 1 450 l
Cadre	WPS
Revêtement latéral	LightSide™ bois texturé résistant aux UV
Renforcement	Poli-MAX™
Isolation	Polyfoam (scandinave 3.5 cm)
Nombre total de jets	59
∞ Jets TO infinis	6
Puissance min./opt. requise	25A / 3 x 16A - 400V / 50Hz
Pompes	1 x 3 HP + 1 x 3 HP double vitesse
Pompe de circulation	Pompe W-EC (0.25 kW)
Système WOW	Déviateur d'eau électrique
Chauffage	3 kW
Panneau de commande principal	Gecko (IN.YE-5) / SmartTouch
Panneau de commande auxiliaire	2 x 1 boutons
Désinfection de l'eau	Système Ozmix™ (Ozone + mélangeur)
Filtre à cartouche	3 x MicroPlus antibactérien
Jets de Fontaine plats	2 x 1 éclairage
Cascade	1 éclairage
Système d'éclairage	Zone 1 : Éclairage central Zone 2 : Éclairage de bordure Zone 3 : Éclairage du meuble et des coins
Système Audio	Aquasoul™ Pro 4.1 caché
Télécommande du spa	Application SmartPhone avec connexion Wifi
Couverture thermique	standard - 12 cm

Édition Premium

Système WIS en ligne	analyseur d'eau intégré
Système d'éclairage	jets d'éclairage
Pompe à chaleur de 3 kW	
Marche Smart-In pour accueillir la pompe à chaleur	

Édition Deluxe Options

Pompe à chaleur de 3 kW	
Marche Smart-In pour accueillir la pompe à chaleur	

Option de garantie

3 + 2 ans pour la plomberie	
3 + 4 ans pour la plomberie	

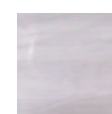
* Données de la California Energy Commission : eau 39 °C, air 17 °C, filtrage 1x2 heures. Basé sur les mesures de Wellis avec pompe à chaleur.



Massage des pieds Infinity



Massage des pieds, des mollets et des cuisses en une seule position allongée

ACRYLIQUE

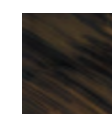
Sterling silver



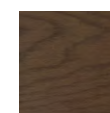
Tuscan sun



Alba pearl white



Midnight canyon

REVÊTEMENT LATÉRAL

brun



gris



consommation d'énergie
2,9
kWh / jour*

ELBRUS LIFE

2 360 × 2 360 × 950 mm
7 places assises



Édition Deluxe

Poids net / Volume d'eau	452 kg / 1 500 l
Cadre	WPS
Revêtement latéral	LightSide™ bois texturé résistant aux UV
Renforcement	Poli-MAX™
Isolation	Polyfoam (scandinave 3.5 cm)
Nombre total de jets	61
∞ Jets TO infinis	4
Puissance min./opt. requise	25A / 3 x 16A - 400V / 50H
Pompes	1 x 3 HP + 1 x 3 HP double vitesse
Pompe de circulation	Pompe W-EC (0.25 kW)
Système WOW	Déviateur d'eau électrique
Chauffage	3 kW
Panneau de commande principal	Gecko (IN.YE-5) / SmartTouch
Panneau de commande auxiliaire	2 x 1 boutons
Désinfection de l'eau	Système Ozmix™ (Ozone + mélangeur)
Filtre à cartouche	3 x MicroPlus antibactérien
Jets de Fontaine plats	2 x 1 éclairage
Cascade	1 éclairage
Système d'éclairage	Zone 1 : Éclairage central Zone 2 : Éclairage de bordure Zone 3 : Éclairage du meuble et des coins
Système Audio	Aquasoul™ Pro 4.1 caché
Télécommande du spa	Application SmartPhone avec connexion Wifi
Couverture thermique	standard - 12 cm

Édition Premium

Système WIS en ligne	analyseur d'eau intégré
Système d'éclairage	jets d'éclairage
Pompe à chaleur de 3 kW	
Marche Smart-In pour accueillir la pompe à chaleur	

Édition Deluxe Options

Pompe à chaleur de 3 kW	
Marche Smart-In pour accueillir la pompe à chaleur	

Option de garantie

3 + 2 ans pour la plomberie	
3 + 4 ans pour la plomberie	

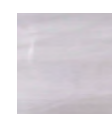
* Données de la California Energy Commission : eau 39 °C, air 17 °C, filtrage 1x2 heures. Basé sur les mesures de Wellis avec pompe à chaleur.



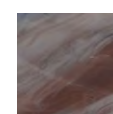
Système de massage des pieds WellDome



Haut-parleurs cachés avec éclairage

ACRYLIQUE

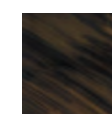
Sterling silver



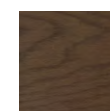
Tuscan sun



Alba pearl white



Midnight canyon

REVÊTEMENT LATÉRAL

brun



gris



consommation d'énergie
2,7
kWh / jour*

TEIDE LIFE

1 600x2 150x865 mm
1 place allongée, 2 places assises

 **Life**

Édition Deluxe

Poids net / Volume d'eau	311 kg / 750 l
Cadre	WPS
Revêtement latéral	LightSide™ bois texturé résistant aux UV
Renforcement	Poli-MAX™
Isolation	Polyfoam (scandinave 3.5 cm)
Nombre total de jets	32
∞ Jets TO infinis	2
Puissance min./opt. requise	16A / 25A - 230V / 50Hz
Pompes	1 × 3 HP + 1 × 3 HP double vitesse
Pompe de circulation	Pompe W-EC (0.25 kW)
Chauffage	3 kW
Panneau de commande principal	Gecko (IN.YE-3) / SmartTouch
Panneau de commande auxiliaire	-
Désinfection de l'eau	Système Ozmix™ (Ozone + mélangeur)
Filtre à cartouche	2 × MicroPlus antibactérien
Jets de Fontaine plats	2 × 1 éclairage
Cascade	-
Système d'éclairage	Zone 1 : Éclairage central Zone 2 : Éclairage de bordure
Système Audio	Aquasoul™ 2.1
Télécommande du spa	Application SmartPhone avec connexion Wifi
Couverture thermique	standard - 12 cm

Édition Premium

Système WIS en ligne	analyseur d'eau intégré
Système d'éclairage	jets d'éclairage
Pompe à chaleur de 3 kW	
Marche Smart-In pour accueillir la pompe à chaleur	

Édition Deluxe Options

Pompe à chaleur de 3 kW	
Marche Smart-In pour accueillir la pompe à chaleur	

Option de garantie

3 + 2 ans pour la plomberie	
3 + 4 ans pour la plomberie	

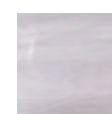
* Données de la California Energy Commission : eau 39 °C, air 17 °C, filtrage 1x2 heures. Basé sur les mesures de Wellis avec pompe à chaleur.



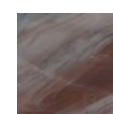
Haut-parleurs étanches



Oreillers ultra doux

ACRYLIQUE

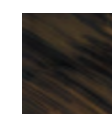
Sterling silver



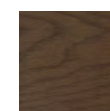
Tuscan sun



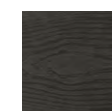
Alba pearl white



Midnight canyon

REVÊTEMENT LATÉRAL

brun



gris



consommation d'énergie
3,4
kWh / jour*

ATLAS LIFE

2 150 × 2 150 × 865 mm
1 place allongée, 5 places assises



Édition Deluxe

Poids net / Volume d'eau	391 kg / 1 100 l
Cadre	WPS
Revêtement latéral	LightSide™ bois texturé résistant aux UV
Renforcement	Poli-MAX™
Isolation	Polyfoam (scandinave 3.5 cm)
Nombre total de jets	43
∞ Jets TO infinis	4
Puissance min./opt. requise	16A / 25A - 230V / 50Hz
Pompes	1 × 3 HP + 1 × 3 HP double vitesse
Pompe de circulation	Pompe W-EC (0.25 kW)
Système WOW	Déviateur d'eau électrique
Chauffage	3 kW
Panneau de commande principal	Gecko (IN.YE-3) / SmartTouch
Panneau de commande auxiliaire	-
Désinfection de l'eau	Système Ozmix™ (Ozone + mélangeur)
Filtre à cartouche	3 × MicroPlus antibactérien
Jets de Fontaine plats	-
Cascade	1 éclairage
Système d'éclairage	Zone 1 : Éclairage central Zone 2 : Éclairage de bordure
Système Audio	Aquasoul™ Pro 4.1 caché
Télécommande du spa	Application SmartPhone avec connexion Wifi
Couverture thermique	standard - 12 cm

Édition Premium

Système WIS en ligne	analyseur d'eau intégré
Système d'éclairage	jets d'éclairage
Pompe à chaleur de 3 kW	
Marche Smart-In pour accueillir la pompe à chaleur	

Édition Deluxe Options

Pompe à chaleur de 3 kW	
Marche Smart-In pour accueillir la pompe à chaleur	

Option de garantie

3 + 2 ans pour la plomberie	
3 + 4 ans pour la plomberie	

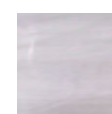
* Données de la California Energy Commission : eau 39 °C, air 17 °C, filtrage 1x2 heures. Basé sur les mesures de Wellis avec pompe à chaleur.



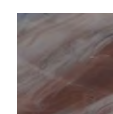
Système WOW - déviateur d'eau électronique avec fonction pulsar



Place inclinable haute performance avec jets Infinity

ACRYLIQUE

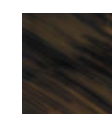
Sterling silver



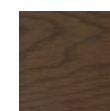
Tuscan sun



Alba pearl white



Midnight canyon

REVÊTEMENT LATÉRAL

brun



gris



consommation d'énergie
3,4
kWh / jour*

MAKALU LIFE

2 150 × 2 150 × 865 mm
2 places allongées, 3 places assises



Édition Deluxe

Poids net / Volume d'eau	393 kg / 1 070 l
Cadre	WPS
Revêtement latéral	LightSide™ bois texturé résistant aux UV
Renforcement	Poli-MAX™
Isolation	Polyfoam (scandinave 3.5 cm)
Nombre total de jets	51
∞ Jets TO infinis	4
Puissance min./opt. requise	16A / 25A - 230V / 50Hz
Pompes	1 × 3 HP double vitesse
Pompe de circulation	Pompe W-EC (0.25 kW)
Système WOW	Déviateur d'eau électrique
Chauffage	3 kW
Panneau de commande principal	Gecko (IN.YE-3) / SmartTouch
Panneau de commande auxiliaire	-
Désinfection de l'eau	Système Ozmix™ (Ozone + mélangeur)
Filtre à cartouche	2 × MicroPlus antibactérien
Jets de Fontaine plats	-
Cascade	1 éclairage
Système d'éclairage	Zone 1 : Éclairage central Zone 2 : Éclairage de bordure
Système Audio	Aquasoul™ Pro 4.1 caché
Télécommande du spa	Application SmartPhone avec connexion Wifi
Couverture thermique	standard - 12 cm

Édition Premium

Système WIS en ligne	analyseur d'eau intégré
Système d'éclairage	jets d'éclairage
Pompe à chaleur de 3 kW	
Marche Smart-In pour accueillir la pompe à chaleur	

Édition Deluxe Options

Pompe à chaleur de 3 kW	
Marche Smart-In pour accueillir la pompe à chaleur	

Option de garantie

3 + 2 ans pour la plomberie	
3 + 4 ans pour la plomberie	

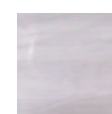
* Données de la California Energy Commission : eau 39 °C, air 17 °C, filtrage 1x2 heures. Basé sur les mesures de Wellis avec pompe à chaleur.



Oreillers ultra doux



Nouveau système Wellis Crystal Clear

ACRYLIQUE

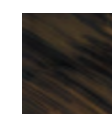
Sterling silver



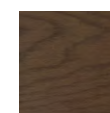
Tuscan sun



Alba pearl white



Midnight canyon

REVÊTEMENT LATÉRAL

brun



gris



consommation d'énergie
3,4
kWh / jour*

MANDALA LIFE

2 150 × 2 150 × 865 mm
7 places allongées



Édition Deluxe

Poids net / Volume d'eau	388 kg / 1 125 l
Cadre	WPS
Revêtement latéral	LightSide™ bois texturé résistant aux UV
Renforcement	Poli-MAX™
Isolation	Polyfoam (scandinave 3.5 cm)
Nombre total de jets	46
∞ Jets TO infinis	2
Puissance min./opt. requise	16A / 25A - 230V / 50Hz
Pompes	1 × 3 HP double vitesse
Pompe de circulation	Pompe W-EC (0.25 kW)
Système WOW	Déviateur d'eau électrique
Chauffage	3 kW
Panneau de commande principal	Gecko (IN.YE-3) / SmartTouch
Panneau de commande auxiliaire	-
Désinfection de l'eau	Système Ozmix™ (Ozone + mélangeur)
Filtre à cartouche	2 × MicroPlus antibactérien
Jets de Fontaine plats	-
Cascade	2 petits éclairages
Système d'éclairage	Zone 1 : Éclairage central Zone 2 : Éclairage de bordure
Système Audio	Aquasoul™ Pro 4.1 caché
Télécommande du spa	Application SmartPhone avec connexion Wifi
Couverture thermique	standard - 12 cm

Édition Premium

Système WIS en ligne	analyseur d'eau intégré
Système d'éclairage	jets d'éclairage
Pompe à chaleur de 3 kW	
Marche Smart-In pour accueillir la pompe à chaleur	

Édition Deluxe Options

Pompe à chaleur de 3 kW	
Marche Smart-In pour accueillir la pompe à chaleur	

Option de garantie

3 + 2 ans pour la plomberie	
3 + 4 ans pour la plomberie	

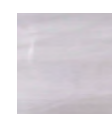
* Données de la California Energy Commission : eau 39 °C, air 17 °C, filtrage 1x2 heures. Basé sur les mesures de Wellis avec pompe à chaleur.



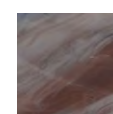
2 éclairage Cascade



2 jets infinity et massage intensif de la nuque

ACRYLIQUE

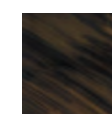
Sterling silver



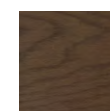
Tuscan sun



Alba pearl white



Midnight canyon

REVÊTEMENT LATÉRAL

brun



gris



consommation d'énergie
6,4
kWh / jour*

OLYMPUS LIFE

3 540 × 2 300 × 980 mm
2 places allongées, 7 places assises



Poids net / Volume d'eau	900 kg / 2 331 l
Cadre	Acier inoxydable
Revêtement latéral	HorizontSide™ bois texture résistant aux UVaux UV
Renforcement	Fibre de verre renforcée
Nombre total de jets	88
Puissance opt. requise	3 × 25A / 400V / 50Hz
Puissance min. requise*	3 × 16A / 400V / 50Hz
Pompes	1 × 3 HP, double vitesse 2 × 2 HP, vitesse simple 1 × 3 HP, vitesse simple
Pompe de circulation	1 × 1.25 HP (1,1 kW)
Chauffage	3 kW
Panneau de commande principal	Gecko (IN.YT-8) / SmartTouch
Panneau de commande auxiliaire	1 × 1 bouton + 1 × 4 boutons
Désinfection de l'eau	Système Ozmix™
Filtre à cartouche	3 × MicroPlus
Jets de Fontaine laminaires	2 × 1 éclairage
Cascade	1 × éclairage
Éclairage Led	20 x LED exclusifs + jets d'éclairage
Système audio	Aquasoul™ Pro 4.1 Pop-Up
Aromathérapie	Liquid Aroma (sans parfum)
Application SmartPhone – connexion Wifi	standard
Isolation scandinave	standard
Préparation de l'échangeur de chaleur	standard



7 places assises

Places allongées
Body flow et Intenso

Options

Pompe à chaleur de 3 kW

Marche Smart-In pour accueillir la pompe à chaleur

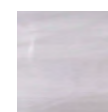
Option de garantie

3 + 2 ans pour la plomberie

3 + 4 ans pour la plomberie

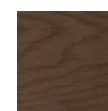
* Données de la California Energy Commission : eau 39 °C, air 17 °C, filtrage 1x2 heures. Basé sur les mesures de Wellis avec pompe à chaleur.

ACRYLIQUE



Sterling silver

REVÊTEMENT LATÉRAL



brun



gris



CITYLIFE LINE



Palermo Life
Malaga Life
Lima Life
Manhattan Life
Budapest Life
Prague Life
Firenze Life
Lugano Life
Vienna Life



consommation d'énergie
3,4
kWh / jour*

PALERMO LIFE

2 180 × 2 180 × 900 mm
2 places allongées, 3 places assises



Édition Deluxe

Poids net / Volume d'eau	335 kg / 1 175 l
Cadre	WPS
Revêtement latéral	HorizontSide™ résistant aux UV avec angle W-Side
Renforcement	Poli-MAX™
Isolation	Polyfoam (scandinave 3.5 cm)
Nombre total de jets	42
Puissance min./opt. requise	25A / 3 x 16A - 230V / 50Hz
Pompes	2 x 3 HP - vitesse simple
Pompe de circulation	W-EC pump (0.25 kW)
WOW system	-
Chauffage	3 kW
Panneau de commande principal	Gecko (IN.YE-3) / Easy7
Panneau de commande auxiliaire	-
Désinfection de l'eau	Système Ozmix™ (Ozone + mélangeur)
Filtre à cartouche	1 x MicroPlus antibactérien
Jets de Fontaine plats	2 x 1 éclairage
Cascade	1 petite, éclairage
Système d'éclairage	Zone 1 : Éclairage exclusif des spots et des bordures Éclairage d'angle
Système Audio	MyMusic™ 2.0
Télécommande du spa	Application SmartPhone avec connexion Wifi
Couverture thermique	standard - 12 cm

Édition Premium

Pompe à chaleur de 3 kW
Marche Smart-In pour accueillir la pompe à chaleur

Édition Deluxe Options

Pompe à chaleur de 3 kW
Marche Smart-In pour accueillir la pompe à chaleur

Option de garantie

3 + 2 ans pour la plomberie
3 + 4 ans pour la plomberie

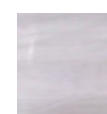
* Données de la California Energy Commission : eau 39 °C, air 17 °C, filtrage 1x2 heures. Basé sur les mesures de Wellis avec pompe à chaleur.



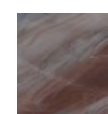
Massage de la nuque



Oreillers souples

ACRYLIQUE

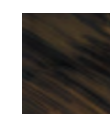
Sterling silver



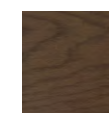
Tuscan sun



Alba pearl white



Midnight canyon

REVÊTEMENT LATÉRAL

brun



gris



consommation d'énergie
3,4
kWh / jour*

MALAGA LIFE

2 180 × 2 180 × 900 mm
1 place allongée, 5 places assises



Édition Deluxe

Poids net / Volume d'eau	335 kg / 1 200 l
Cadre	WPS
Revêtement latéral	HorizontSide™ résistant aux UV avec angle W-Side
Renforcement	Poli-MAX™
Isolation	Polyfoam (scandinave 3.5 cm)
Nombre total de jets	40
Puissance min./opt. requise	25A / 3 x 16A - 230V / 50Hz
Pompes	2 x 3 HP - vitesse simple
Pompe de circulation	W-EC pump (0.25 kW)
WOW system	-
Chauffage	3 kW
Panneau de commande principal	Gecko (IN.YE-3) / Easy7
Panneau de commande auxiliaire	-
Désinfection de l'eau	Système Ozmix™ (Ozone + mélangeur)
Filtre à cartouche	1 x MicroPlus antibactérien
Jets de Fontaine plats	3 x 1 éclairage
Cascade	1 petite, éclairage
Système d'éclairage	Zone 1 : Éclairage exclusif des spots et des bordures Éclairage d'angle
Système Audio	MyMusic™ 2.0
Télécommande du spa	Application SmartPhone avec connexion Wifi
Couverture thermique	standard - 12 cm

Édition Premium

Pompe à chaleur de 3 kW
Marche Smart-In pour accueillir la pompe à chaleur

Édition Deluxe Options

Pompe à chaleur de 3 kW
Marche Smart-In pour accueillir la pompe à chaleur

Option de garantie

3 + 2 ans pour la plomberie
3 + 4 ans pour la plomberie

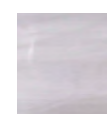
* Données de la California Energy Commission : eau 39 °C, air 17 °C, filtrage 1x2 heures. Basé sur les mesures de Wellis avec pompe à chaleur.



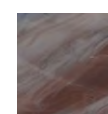
Massage de la nuque



Siège de massage Body flow

ACRYLIQUE

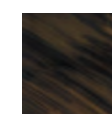
Sterling silver



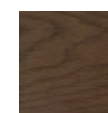
Tuscan sun



Alba pearl white



Midnight canyon

REVÊTEMENT LATÉRAL

brun



gris



consommation d'énergie
3,4
kWh / jour*

LIMA LIFE

2180 × 2180 × 900 mm
7 places assises



Édition Deluxe

Poids net / Volume d'eau	335 kg / 1 300 l
Cadre	WPS
Revêtement latéral	HorizontSide™ résistant aux UV avec angle W-Side
Renforcement	Poli-MAX™
Isolation	Polyfoam (scandinave 3.5 cm)
Nombre total de jets	40
Puissance min./opt. requise	25A / 3 x 16A - 230V / 50Hz
Pompes	2 x 3 HP - vitesse simple
Pompe de circulation	W-EC Pump (0.25 kW)
WOW system	-
Chauffage	3 kW
Panneau de commande principal	Gecko (IN.YE-3) / Easy7
Panneau de commande auxiliaire	-
Désinfection de l'eau	Système Ozmix™ (Ozone + mélangeur)
Filtre à cartouche	1 x MicroPlus antibactérien
Jets de Fontaine plats	2 x 1 éclairage
Cascade	1 petite, éclairage
Système d'éclairage	Zone 1 : Éclairage exclusif des spots et des bordures Éclairage d'angle
Système Audio	MyMusic™ 2.0
Télécommande du spa	Application SmartPhone avec connexion Wifi
Couverture thermique	standard - 12 cm

Édition Premium

Pompe à chaleur de 3 kW
Marche Smart-In pour accueillir la pompe à chaleur

Édition Deluxe Options

Pompe à chaleur de 3 kW
Marche Smart-In pour accueillir la pompe à chaleur

Option de garantie

3 + 2 ans pour la plomberie
3 + 4 ans pour la plomberie

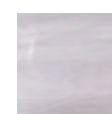
* Données de la California Energy Commission : eau 39 °C, air 17 °C, filtrage 1x2 heures. Basé sur les mesures de Wellis avec pompe à chaleur.



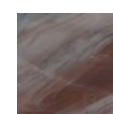
Cascade de lumière



Massage de la nuque

ACRYLIQUE

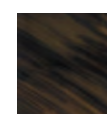
Sterling silver



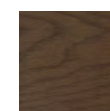
Tuscan sun



Alba pearl white



Midnight canyon

REVÊTEMENT LATÉRAL

brun



gris



consommation d'énergie
2,7
kWh / jour*

MANHATTAN LIFE

2010 × 1 530 × 850 mm
1 place allongée, 2 places assises

Life

Édition Deluxe

Poids net / Volume d'eau	280 kg / 560 l
Cadre	WPS
Revêtement latéral	HorizontSide™ résistant aux UV avec angle W-Side
Renforcement	Poli-MAX™
Isolation	Polyfoam (scandinave 3.5 cm)
Nombre total de jets	30
Puissance min./opt. requise	16A / 25A - 230V / 50Hz
Pompes	1 × 3 HP - vitesse simple
Pompe de circulation	W-EC pump (0.25 kW)
WOW system	-
Chauffage	3 kW
Panneau de commande principal	Gecko (IN.YE-3) / Easy7
Panneau de commande auxiliaire	-
Désinfection de l'eau	Système Ozmix™ (Ozone + mélangeur)
Filtre à cartouche	1 × MicroPlus antibactérien
Jets de Fontaine plats	2 × 1 éclairage
Cascade	-
Système d'éclairage	Zone 1 : Éclairage exclusif des spots et des bordures Éclairage d'angle
Système Audio	MyMusic™ 2.0
Télécommande du spa	Application SmartPhone avec connexion Wifi
Couverture thermique	standard - 12 cm

Édition Premium

Pompe à chaleur de 3 kW
Marche Smart-In pour accueillir la pompe à chaleur

Édition Deluxe Options

Pompe à chaleur de 3 kW
Marche Smart-In pour accueillir la pompe à chaleur

Option de garantie

3 + 2 ans pour la plomberie
3 + 4 ans pour la plomberie

* Données de la California Energy Commission : eau 39 °C, air 17 °C, filtrage 1x2 heures. Basé sur les mesures de Wellis avec pompe à chaleur.



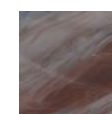
Massage de la nuque



Fontaines lumineuses

ACRYLIQUE

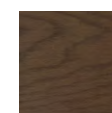
Sterling silver



Tuscan sun



Alba pearl white

REVÊTEMENT LATÉRAL

brun



gris



consommation d'énergie
3,4
kWh / jour*

BUDAPEST LIFE

2 000 × 2 000 × 890 mm
2 places allongées, 3 places assises



Édition Deluxe

Poids net / Volume d'eau	236 kg / 1 100 l
Cadre	WPS
Revêtement latéral	HorizontSide™ résistant aux UV avec angle W-Side
Renforcement	Poli-MAX™
Isolation	Polyfoam (scandinave 3.5 cm)
Nombre total de jets	42
Puissance min./opt. requise	16A /25A - 230V / 50Hz
Pompes	1 × 3 HP - vitesse simple
Pompe de circulation	W-EC pump (0.25 kW)
WOW system	-
Chauffage	3 kW
Panneau de commande principal	Gecko (IN.YE-3) / Easy7
Panneau de commande auxiliaire	-
Désinfection de l'eau	Système Ozmix™ (Ozone + mélangeur)
Filtre à cartouche	1 × MicroPlus antibactérien
Jets de Fontaine plats	-
Cascade	-
Système d'éclairage	Zone 1 : Éclairage exclusif des spots et des bordures Éclairage d'angle
Système Audio	MyMusic™ 2.0
Télécommande du spa	Application SmartPhone avec connexion Wifi
Couverture thermique	standard - 12 cm

Édition Premium

Pompe à chaleur de 3 kW
Marche Smart-In pour accueillir la pompe à chaleur

Édition Deluxe Options

Pompe à chaleur de 3 kW
Marche Smart-In pour accueillir la pompe à chaleur

Option de garantie

3 + 2 ans pour la plomberie
3 + 4 ans pour la plomberie

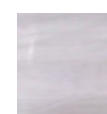
* Données de la California Energy Commission : eau 39 °C, air 17 °C, filtrage 1x2 heures. Basé sur les mesures de Wellis avec pompe à chaleur.



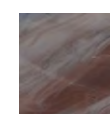
Focus place allongée



Massage des pieds pour 3 personnes

ACRYLIQUE

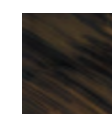
Sterling silver



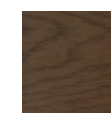
Tuscan sun



Alba pearl white



Midnight canyon

REVÊTEMENT LATÉRAL

brun



gris



consommation d'énergie
3,4
kWh / jour*

PRAGUE LIFE

2 000 × 2 000 × 900 mm
1 place allongée, 5 places assises



Édition Deluxe

Poids net / Volume d'eau	226 kg / 1 200 l
Cadre	WPS
Revêtement latéral	HorizontSide™ résistant aux UV avec angle W-Side
Renforcement	Poli-MAX™
Isolation	Polyfoam (scandinave 3.5 cm)
Nombre total de jets	50
Puissance min./opt. requise	16A /25A - 230V / 50Hz
Pompes	1 × 3 HP - vitesse simple
Pompe de circulation	W-EC pump (0.25 kW)
WOW system	-
Chauffage	3 kW
Panneau de commande principal	Gecko (IN.YE-3) / Easy7
Panneau de commande auxiliaire	-
Désinfection de l'eau	Système Ozmix™ (Ozone + mélangeur)
Filtre à cartouche	1 Superfine
Jets de Fontaine plats	2 × 1 éclairage
Cascade	-
Système d'éclairage	Zone 1 : Éclairage exclusif des spots et des bordures Éclairage d'angle
Système Audio	MyMusic™ 2.0
Télécommande du spa	Application SmartPhone avec connexion Wifi
Couverture thermique	standard - 12 cm

Édition Premium

Pompe à chaleur de 3 kW
Marche Smart-In pour accueillir la pompe à chaleur

Édition Deluxe Options

Pompe à chaleur de 3 kW
Marche Smart-In pour accueillir la pompe à chaleur

Option de garantie

3 + 2 ans pour la plomberie
3 + 4 ans pour la plomberie

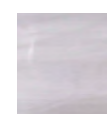
* Données de la California Energy Commission : eau 39 °C, air 17 °C, filtrage 1x2 heures. Basé sur les mesures de Wellis avec pompe à chaleur.



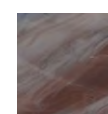
Siège de massage Focus



Massage intensif des mollets

ACRYLIQUE

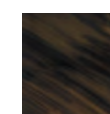
Sterling silver



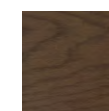
Tuscan sun



Alba pearl white



Midnight canyon

REVÊTEMENT LATÉRAL

brun



gris



FIRENZE LIFE

2130 × 1600 × 750 mm
2 places allongées, 1 place assise

Édition Deluxe

Poids net / Volume d'eau	175 kg / 685 l
Cadre	WPS
Revêtement latéral	HorizontSide™ résistant aux UV avec angle W-Side
Renforcement	Poli-MAX™
Isolation	Polyfoam (scandinave 3.5 cm)
Nombre total de jets	37
Puissance min./opt. requise	16A /25A - 230V / 50Hz
Pompes	1 × 2 HP - vitesse simple
Pompe de circulation	W-EC pump (0.25 kW)
WOW system	-
Chauffage	3 kW
Panneau de commande principal	Gecko (IN.YE-3) / Easy7
Panneau de commande auxiliaire	-
Désinfection de l'eau	Système Ozmix™ (Ozone + mélangeur)
Filtre à cartouche	1 Superfine
Jets de Fontaine plats	-
Cascade	-
Système d'éclairage	Zone 1 : Éclairage exclusif des spots et des bordures Éclairage d'angle
Système Audio	MyMusic™ 2.0
Télécommande du spa	Application SmartPhone avec connexion Wifi
Couverture thermique	standard - 12 cm



Siège de massage Focus



Massage intensif des mollets

Édition Deluxe Options

Pompe à chaleur de 3 kW
Marche Smart-In pour accueillir la pompe à chaleur

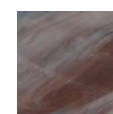
Option de garantie

3 + 2 ans pour la plomberie
3 + 4 ans pour la plomberie

* Données de la California Energy Commission : eau 39 °C, air 17 °C, filtrage 1x2 heures. Basé sur les mesures de Wellis avec pompe à chaleur.

ACRYLIQUE

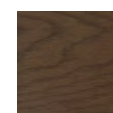
Sterling silver



Tuscan sun



Alba pearl white

REVÊTEMENT LATÉRAL

brun



gris



consommation d'énergie
3,4
kWh / jour*

LUGANO LIFE

2 300 × 2 300 × 900 mm
1 place allongée, 5 places assises



Édition Deluxe

Poids net / Volume d'eau	387 kg / 1 400 l
Cadre	WPS
Revêtement latéral	HorizontSide™ résistant aux UV avec angle W-Side
Renforcement	Poli-MAX™
Isolation	Polyfoam (scandinave 3.5 cm)
Nombre total de jets	52
Puissance min./opt. requise	25A / 3 x 16A - 230V / 50Hz
Pompes	2 x 3 HP - vitesse simple
Pompe de circulation	W-EC pump (0.25 kW)
WOW system	-
Chauffage	3 kW
Panneau de commande principal	Gecko (IN.YE-3) / Easy7
Panneau de commande auxiliaire	-
Désinfection de l'eau	Système Ozmix™ (Ozone + mélangeur)
Filtre à cartouche	3 Superfine
Jets de Fontaine plats	2 x 1 éclairage
Cascade	-
Système d'éclairage	Zone 1 : Éclairage exclusif des spots et des bordures Éclairage d'angle
Système Audio	MyMusic™ 2.0
Télécommande du spa	Application SmartPhone avec connexion Wifi
Couverture thermique	standard - 12 cm

Édition Premium

Pompe à chaleur de 3 kW
Marche Smart-In pour accueillir la pompe à chaleur

Édition Deluxe Options

Pompe à chaleur de 3 kW
Marche Smart-In pour accueillir la pompe à chaleur

Option de garantie

3 + 2 ans pour la plomberie
3 + 4 ans pour la plomberie

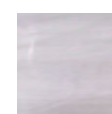
* Données de la California Energy Commission : eau 39 °C, air 17 °C, filtrage 1x2 heures. Basé sur les mesures de Wellis avec pompe à chaleur.



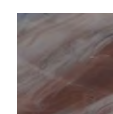
Siège de massage Focus



Siège de massage Intenso

ACRYLIQUE

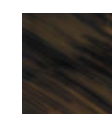
Sterling silver



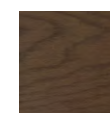
Tuscan sun



Alba pearl white



Midnight canyon

REVÊTEMENT LATÉRAL

brun



gris



consommation d'énergie
3,4
kWh / jour*

VIENNA LIFE

2 300 × 2 300 × 900 mm
7 places assises



Édition Deluxe

Poids net / Volume d'eau	226 kg / 1 300 l
Cadre	WPS
Revêtement latéral	HorizontSide™ résistant aux UV avec angle W-Side
Renforcement	Poli-MAX™
Isolation	Polyfoam (scandinave 3.5 cm)
Nombre total de jets	62
Puissance min./opt. requise	25A / 3 x 16A - 230V / 50Hz
Pompes	2 x 3 HP - vitesse simple
Pompe de circulation	W-EC pump (0.25 kW)
WOW system	-
Chauffage	3 kW
Panneau de commande principal	Gecko (IN.YE-3) / Easy7
Panneau de commande auxiliaire	-
Désinfection de l'eau	Système Ozmix™ (Ozone + mélangeur)
Filtre à cartouche	3 Superfine
Jets de Fontaine plats	2 x 1 éclairage
Cascade	-
Système d'éclairage	Zone 1 : Éclairage exclusif des spots et des bordures Éclairage d'angle
Système Audio	MyMusic™ 2.0
Télécommande du spa	Application SmartPhone avec connexion Wifi
Couverture thermique	standard - 12 cm

Édition Premium

Pompe à chaleur de 3 kW
Marche Smart-In pour accueillir la pompe à chaleur

Édition Deluxe Options

Pompe à chaleur de 3 kW
Marche Smart-In pour accueillir la pompe à chaleur

Option de garantie

3 + 2 ans pour la plomberie
3 + 4 ans pour la plomberie

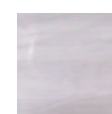
* Données de la California Energy Commission : eau 39 °C, air 17 °C, filtrage 1x2 heures. Basé sur les mesures de Wellis avec pompe à chaleur.



Massage intensif des hanches



Système de massage des pieds WellDome

ACRYLIQUE

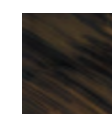
Sterling silver



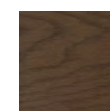
Tuscan sun



Alba pearl white



Midnight canyon

REVÊTEMENT LATÉRAL

brun



gris



 Life

STREAMLIFE LINE



Rio Grande Life
Amazonas Life
Danube Life



RIO GRANDE LIFE

6 000 × 2 350 × 1 470 mm
1 place allongée, 4 places assises

Poids net / Volume d'eau	1 300 kg / 6 600 l
Cadre	Acier inoxydable
Revêtement latéral	HorizontSide™ or semi-enterré
Renforcement	Fibre de verre renforcée
Nombre total de jets	40
Puissance opt. (hydro m.)	1 × 40A / 230V / 50Hz
Puissance min. requise*	1 × 20A / 230V / 50Hz
Puissance opt. requise	W-flow: 3 × 16A / 400V / 50Hz, Turbine: 1 × 32A / 230V / 50Hz
Puissance min. requise* (spa de nage)	W-flow: 1 × 35A / 230V / 50Hz, Turbine: 1 × 25A / 230V / 50Hz
Pompes (hydro massage)	2 X 3 HP, vitesse simple + pompe circ. (0.25 kW),
Pompes (spa de nage)	3 X 3 HP, double vitesse / Turbine + pompe circ. (1.1 kW)
Chauffage	2 x 3 kW
Panneau de commande principal	Gecko (IN.YE-3 + IN.YE-8) / 2 × SmartTouch
Panneau de commande auxiliaire	–
Désinfection de l'eau	Système Ozmix™ (Ozone + mélangeur)
Filtre à cartouche	1 + 2 Superfine
Jets de Fontaine laminaires	3 + 6 éclairage
Cascade	1 × éclairage
Éclairage LED	2 × 16 LED exclusifs + vannes de contrôles illuminées
Système audio	AquaSoul™ Pro 4.1
Aromathérapie	Arôme liquide (sans parfum)
Application SmartPhone – Connection Wifi	standard
Isolation scandinave	standard
Préparation de l'échangeur de chaleur	standard
Bâton de natation	standard

Édition Deluxe Options

Pompe à chaleur de 3 kW

Option de garantie

3 + 2 ans pour la plomberie

3 + 4 ans pour la plomberie

* Données de la California Energy Commission : eau 39 °C, air 17 °C, filtrage 1x2 heures. Basé sur les mesures de Wellis avec pompe à chaleur.

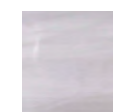


système W-Flow



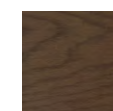
système Turbine

ACRYLIQUE



Sterling silver

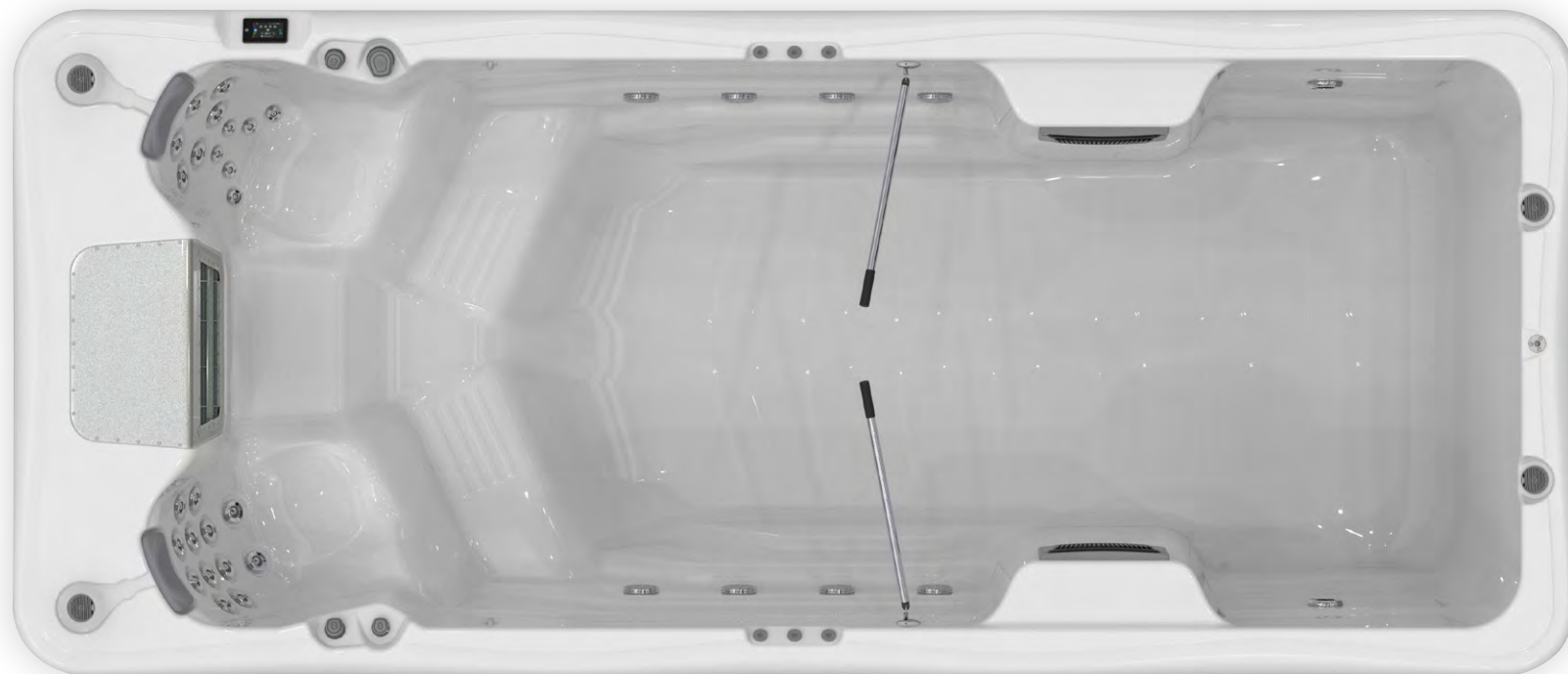
REVÊTEMENT LATÉRAL



brun



gris



AMAZONAS LIFE

5 500 × 2 350 × 1 470 mm

2 places assises



Poids net / Volume d'eau	1 250 kg / 8 000 l
Cadre	Acier inoxydable
Revêtement latéral	HorizontSide™ or semi-enterré
Renforcement	Fibre de verre renforcée
Nombre total de jets	27
Puissance opt. requise	W-flow: 3 × 20A / 400V / 50Hz, Turbine: 3 × 16A / 400V / 50Hz
Puissance min. requise*	W-flow: 1 × 35A / 230V / 50Hz, Turbine: 1 × 20A / 230V / 50Hz
Pompes (hydro massage)	1 × 3 HP, vitesse simple + pompe circ (1.1 kW)
Pompes (spa de nage)	3 × 3 HP, double vitesse / Turbine
Chauffage	3 kW
Panneau de commande principal	Gecko (IN.YE-8) / SmartTouch
Panneau de commande auxiliaire	–
Désinfection de l'eau	Système Ozmix™ (Ozone + mélangeur)
Filtre à cartouche	4 × SuperFine
Jets de Fontaine laminaires	2 × 3 éclairage
Cascade	–
Éclairage LED	1 × 25 LED exclusifs + vannes de contrôles illuminées
Système audio	AquaSoul™ Pro 4.1
Aromathérapie	–
Application SmartPhone – Connection Wifi	standard
Isolation scandinave	standard
Préparation de l'échangeur de chaleur	standard
Bâton de natation	standard

Édition Deluxe Options

Pompe à chaleur de 3 kW

Option de garantie

3 + 2 ans pour la plomberie

3 + 4 ans pour la plomberie

* Données de la California Energy Commission : eau 39 °C, air 17 °C, filtrage 1×2 heures. Basé sur les mesures de Wellis avec pompe à chaleur.



système W-Flow



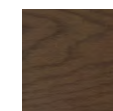
système Turbine

ACRYLIQUE



Sterling silver

REVÊTEMENT LATÉRAL



brun



gris



DANUBE LIFE

4 500 × 2 350 × 1 470 mm

2 places assises



Poids net / Volume d'eau	1 047 kg / 5 913 l
Cadre	Acier inoxydable
Revêtement latéral	HorizontSide™ or semi-enterré
Renforcement	Fibre de verre renforcée
Nombre total de jets	24
Puissance opt. requise	W-flow: 3 × 20A / 400V / 50Hz, Turbine: 3 × 16A / 400V / 50Hz
Puissance min. requise*	W-flow: 3 × 16A / 400V / 50Hz, Turbine: 1 × 20A / 230V / 50Hz
Pompes (hydro massage)	1 × 3 HP, vitesse simple + pompe circ
Pompes (spa de nage)	3 × 3 HP, double vitesse / Turbine
Chauffage	3 kW
Panneau de commande principal	Gecko (IN.YE-8) / SmartTouch
Panneau de commande auxiliaire	–
Désinfection de l'eau	Système Ozmix™ (Ozone + mélangeur)
Filtre à cartouche	2 × SuperFine
Jets de Fontaine laminaires	2 × 3 éclairage
Cascade	–
Éclairage LED	1 × 18 LED exclusifs + vannes de contrôles illuminées
Système audio	AquaSoul™ Pro 4.1
Aromathérapie	–
Application SmartPhone – Connection Wifi	standard
Isolation scandinave	standard
Préparation de l'échangeur de chaleur	standard
Bâton de natation	standard

Édition Deluxe Options

Pompe à chaleur de 3 kW

Option de garantie

3 + 2 ans pour la plomberie

3 + 4 ans pour la plomberie

* Données de la California Energy Commission : eau 39 °C, air 17 °C, filtrage 1x2 heures. Basé sur les mesures de Wellis avec pompe à chaleur.

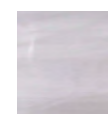


système W-Flow



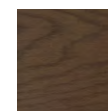
système Turbine

ACRYLIQUE



Sterling silver

REVÊTEMENT LATÉRAL



brun



gris



Wellis®

Les produits figurants dans le catalogue sont présentés à titre d'illustration uniquement et peuvent ne pas toujours correspondre aux spécifications du produit annoncé.

Wellis se réserve le droit de modifier les produits, y compris la gamme de produits, sans préavis, ceux-ci étant valables au moment où ils sont livrés à l'imprimerie.

Nous ne pouvons pas être tenus responsables des erreurs d'impression.

MAR1194

wellis.com